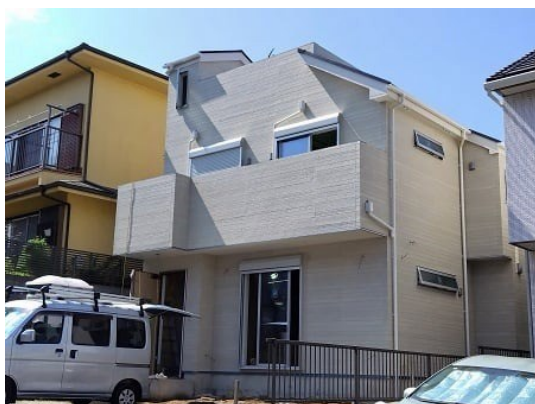


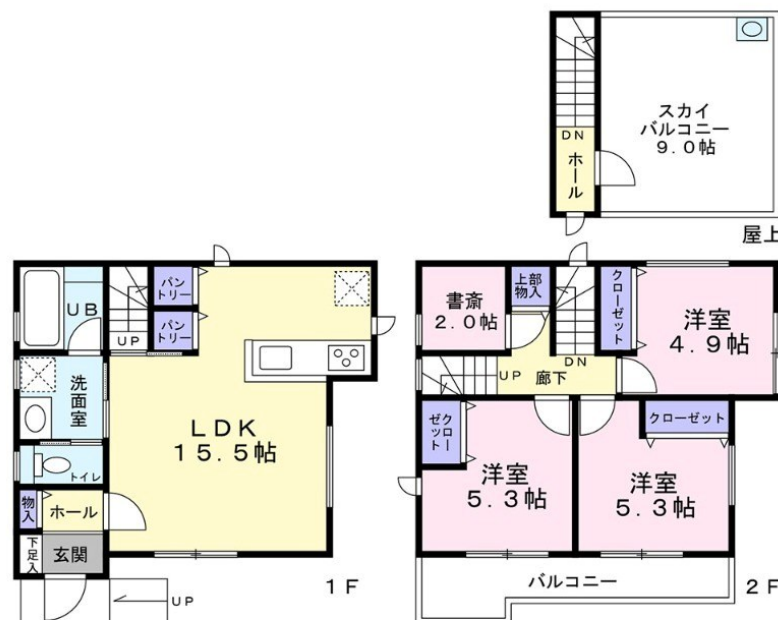
賃料	管理費等
250,000円	5,000円

1フロア1住戸,サンルーム,角住戸,最上階,上階無し,南面バルコニー,メールボックス,平置駐車場

【外観】



【間取り図】



間取り	3SLDK		
敷金	1ヶ月	礼金	1ヶ月
敷引 / 償却金	-	保証金	-
物件種別	戸建		
建物名・部屋番号	別所6丁目戸建		
物件所在地	神奈川県横浜市南区別所6丁目		
交通	横浜市営ブルーライン 上大岡駅 徒歩32分 京急本線 弘明寺(京急)駅 徒歩28分		
間取詳細	LDK(15.5畳) 洋室(5.3畳) 洋室(5.3畳) 洋室(4.9畳) 書斎(2畳)		
構造・規模	木造 2階建		
専有面積	84.45㎡	向き	南
築年月	2026年1月	契約期間	定期借家契約 2年
損害保険	有	入居時期	即時
駐車場	有(敷地内) 2台駐車可		
設備	3口以上コンロ, B S, C S, T V インターホン, インターホン, エアコン全室, カウンターキッチン, ガスキ		
その他費用	[月次費用] 口座振替手数料: 330円		
入居諸条件	二人可		
保証会社	必須 初回委託料賃料等総額の50%、以後毎年1万円がかかります。		
備考	近隣には生活に欠かせないお店などあり便利な立地です！ 最短本日内覧頂ける物件でございます！現地お待ち合わせも大歓迎です！お気軽にお問い合わせください		

図面と現況が異なる場合は現況が優先となります。

間取りの「S」はサービスルーム(納戸)です。

情報更新日2026年1月28日

No.su0000000630

お問合せ先



国土交通大臣(4)第7875号
(公社)全日本不動産協会会員

CLC不動産コミュニティ株式会社 新杉田店

神奈川県横浜市磯子区杉田4丁目2-26

TEL:045-772-1101

FAX:045-772-1102

E-mail: sugita@clcnet.jp



携帯サイトから物件詳細を閲覧できます！

取引態様	手数料負担の割合	貸主	0%	借主	100%
仲介先物	手数料配分の割合	元付	0%	客付	100%