

FOR RENT

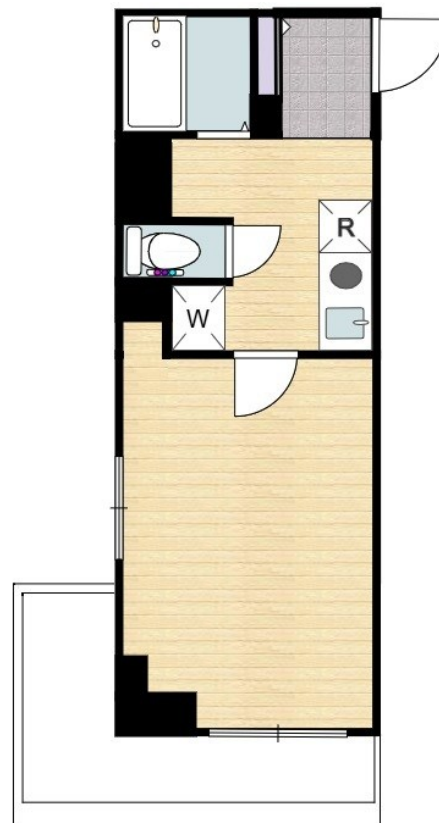
賃料	管理費等
65,000円	7,000円

2 F 以上,角住戸,高層階,出窓,眺望良好,通風良好,駅まで平坦,閑静な住宅街,始発駅,分譲タイプ,平坦地,防犯カメラ

【外観】



【間取り図】



図面と現況が異なる場合は現況が優先となります。

間取りの「S」はサービスルーム(納戸)です。

間取り	1K		
敷金	無	礼金	無
敷引 / 償却金	無 -	保証金	無
物件種別	マンション		
建物名・部屋番号	ライオンズマンション磯子第2		
物件所在地	神奈川県横浜市磯子区磯子3丁目		
交通	京浜東北線 磯子駅 徒歩3分 京急本線 屏風浦駅 徒歩18分		
間取詳細			
構造・規模	鉄骨鉄筋コンクリート 11階建 5階		
専有面積	21.68㎡	向き	
築年月	1989年9月	契約期間	2年
損害保険	有	入居時期	即時
駐車場			
設備	3点給湯, IHクッキングヒーター, インターホン, ガスコンロ設置済, ガス給湯, システムキッチン, シャワ		
その他費用	[一時金] 初期費用5万円バック: 50,000円 鍵交換費用: 22,000円		
入居諸条件	性別不問 単身可		
保証会社	必須 月額保証料: 総賃料の1.2%or年間保証料11,000円		
備考	最短本日内覧頂ける物件でございます! 現地お待ち合わせも大歓迎です! お気軽にお問い合わせください		

情報更新日2026年1月21日

No.su0000000602

お問合せ先



国土交通大臣(4)第7875号
(公社)全日本不動産協会会員

CLC不動産コミュニティ株式会社 新杉田店

神奈川県横浜市磯子区杉田4丁目2-26

TEL:045-772-1101

FAX:045-772-1102

E-mail: sugita@clcnet.jp



携帯サイトから物件詳細を閲覧できます!

取引態様	手数料負担の割合	貸主	0%	借主	100%
仲介先物	手数料配分の割合	元付	0%	客付	100%