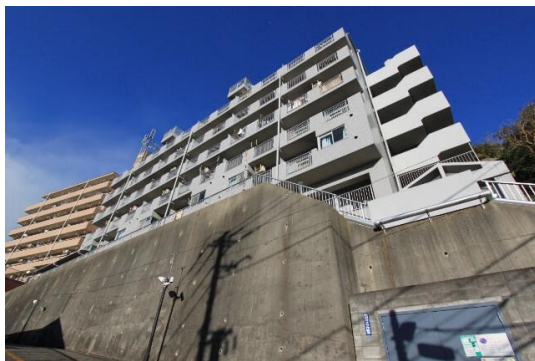


FOR RENT

賃料	管理費等
80,000円	5,000円

2 F 以上, 2 面採光, オートロック, セキュリティ有り, 高層階, 眺望良好, 通風良好, 陽当たり良好, 閑静な住宅街, 分譲タイプ, 緑豊かな住宅地

【外観】



【間取り図】



間取り	2DK		
敷金	1ヶ月	礼金	無
敷引 / 償却金	-	保証金	-
物件種別	マンション		
建物名・部屋番号	サンピア杉田 203号室		
物件所在地	神奈川県横浜市磯子区杉田 5 丁目10-12		
交通	京急本線 杉田（神奈川）駅 徒歩8分 京浜東北線 新杉田駅 徒歩12分		
間取詳細			
構造・規模	鉄筋コンクリート 7階建 2階		
専有面積	41.25㎡	向き	
築年月	1990年2月	契約期間	2年
損害保険	有	入居時期	即時
駐車場			
設備	3口以上コンロ, IHクッキングヒーター, TVインターホン, インターホン, エアコン, オール電化, ガスコ		
その他費用	[一時金] 鍵交換費用: 22,000円 リーフサポート24: 19,800円 [備考] 1年未満の解約時、総賃料1ヵ月分の違約金有り。		
入居諸条件	性別不問 二人可 法人可 单身可		
保証会社	必須 初回保証委託料賃料等総額の50%、月額保証料1.3%（学割プラン有り）		
備考	お部屋探しはCLCで 大手不動産管理の物件から地元の不動産の物件まで幅広くご紹介出来ます 掲載物件以外にも多数ご紹介出来ますので、お部屋探しの事は是非一度お問い合わせ下さい		

図面と現況が異なる場合は現況が優先となります。

間取りの「S」はサービスルーム(納戸)です。

情報更新日2026年1月15日

No.su0000000586

お問合せ先



国土交通大臣（４）第7875号
（公社）全日本不動産協会会員

CLC不動産コミュニティ株式会社 新杉田店

神奈川県横浜市磯子区杉田 4 丁目2-26

TEL:045-772-1101

FAX:045-772-1102

E-mail: sugita@clcnet.jp



携帯サイトから物件詳細を閲覧できます！

取引態様	手数料 負担の割合	貸主	0%	借主	100%
仲介先物	手数料 配分の割合	元付	0%	客付	100%