

FOR RENT

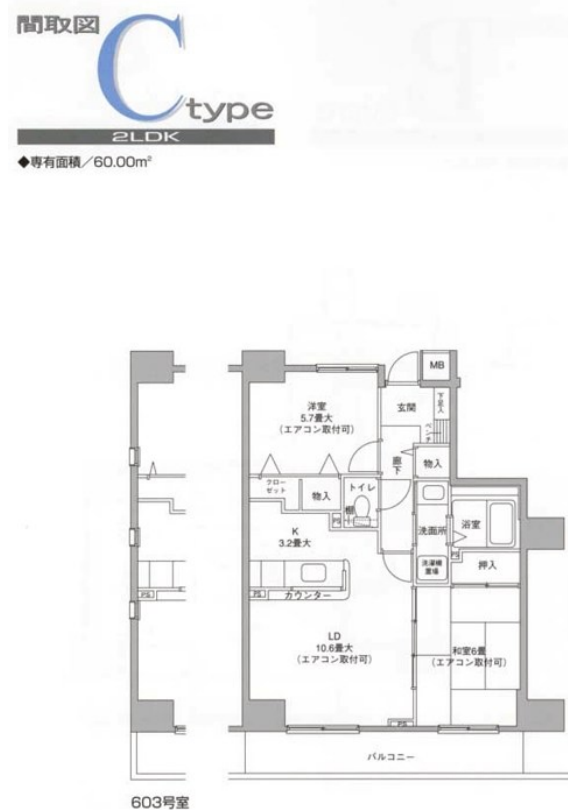
賃料	管理費等
107,000円	5,000円

2 F 以上,オートロック,眺望良好,通風良好,外壁タイル張り,閑静な住宅街,緑豊かな住宅地,メールボックス

【外観】



【間取り図】



間取り	2LDK		
敷金	無	礼金	無
敷引 / 償却金	-	保証金	-
物件種別	マンション		
建物名・部屋番号	エテルニテ		
物件所在地	神奈川県横浜市磯子区洋光台 1 丁目		
交通	根岸線 洋光台駅 徒歩14分		
間取詳細	LDK(10.6畳) 和室(6畳) 洋室(5.7畳)		
構造・規模	鉄筋コンクリート 6階建 5階		
専有面積	60㎡	向き	南西
築年月	2000年12月	契約期間	2年
損害保険	有	入居時期	相談
駐車場	有(敷地内) 14300円/月 ~		
設備	2口コンロ, C A T V インターネット, C L タンス, インターホン, ガスキッチン, ガスコンロ設置可, クロー		
その他費用			
入居諸条件	楽器等の使用相談 性別不問 二人可 高齢者相談		
保証会社	必須 初回保証委託料賃料等総額の45%、2年毎2.5万円。		
備考	お気に入りの物件をまとめて当社にてご案内致します		

図面と現況が異なる場合は現況が優先となります。

間取りの「S」はサービスルーム(納戸)です。

情報更新日2026年1月19日

No.su0000000486

お問合せ先



国土交通大臣(4)第7875号
(公社)全日本不動産協会会員

CLC不動産コミュニティ株式会社 新杉田店

神奈川県横浜市磯子区杉田 4 丁目2-26

TEL:045-772-1101

FAX:045-772-1102

E-mail : sugita@clcnet.jp



携帯サイトから物件詳細を閲覧できます！

取引態様	手数料負担の割合	貸主	0%	借主	100%
仲介先物	手数料配分の割合	元付	0%	客付	100%