

FOR RENT

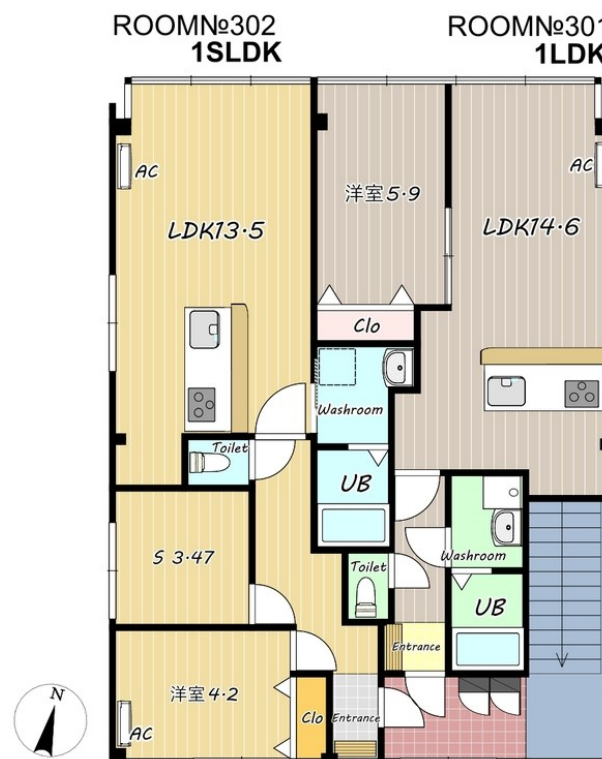
賃料	管理費等
145,000円	5,000円

2 F 以上, 2 面採光, 3 方角住戸, ディンブルキー, 角住戸, 最上階, 上階無し, 陽当たり良好, メールボックス

【外観】



【間取り図】



間取り	1SLDK		
敷金	1ヶ月	礼金	1ヶ月
敷引 / 償却金	-	保証金	-
物件種別	マンション		
建物名・部屋番号	荒井ビル		
物件所在地	神奈川県横浜市南区六ツ川 1 丁目		
交通	京急本線 弘明寺 (京急) 駅 徒歩8分		
間取詳細	S(3.4畳) 洋室(4.2畳) LDK(13.5畳)		
構造・規模	鉄骨 3階建 3階		
専有面積	58.62㎡	向き	北
築年月	1980年3月	契約期間	2年
損害保険	有	入居時期	即時
駐車場	無		
設備	3口以上コンロ, B S, C A T V, C S, I H キッチンヒーター, T V インターホン, インターホン, エアコ		
その他費用	[一時金] 24時間サポート: 15,000円		
入居諸条件	ペット可		
保証会社	必須 初回保証委託料賃料等総額の40% ~		
備考	小型犬・大型犬・猫で敷金の積み増し金額が変わりますのでお気軽にお問合せ下さいませ。		

図面と現況が異なる場合は現況が優先となります。

間取りの「S」はサービスルーム(納戸)です。

情報更新日2025年12月5日

No.su0000000470

お問合せ先



国土交通大臣(4)第7875号
(公社)全日本不動産協会会員

CLC不動産コミュニティ株式会社 新杉田店

神奈川県横浜市磯子区杉田 4 丁目2-26

TEL:045-772-1101

FAX:045-772-1102

E-mail: sugita@clcnet.jp



携帯サイトから物件詳細を閲覧できます！

取引態様	手数料負担の割合	貸主	0%	借主	100%
仲介先物	手数料配分の割合	元付	0%	客付	100%