

FOR RENT

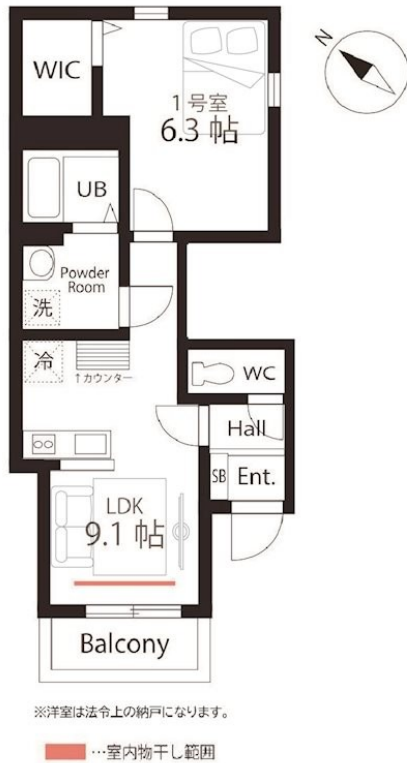
賃料	管理費等
117,000円	5,000円

1フロア2住戸,2面採光,3方角住戸,角住戸,前面棟無,全室2面採光,全室南向き,眺望良好,通風良好,メールボックス

【外観】



【間取り図】



図面と現況が異なる場合は現況が優先となります。

間取りの「S」はサービスルーム(納戸)です。

情報更新日2025年12月8日

No.su0000000364

間取り	1LDK		
敷金	無	礼金	無
敷引 / 償却金	-	保証金	-
物件種別	アパート		
建物名・部屋番号	ハーミットクラブハウストゥギャザーBAMBINI		
物件所在地	神奈川県横浜市磯子区杉田4丁目		
交通	根岸線 新杉田駅 徒歩8分 京急本線 杉田(神奈川)駅 徒歩9分		
間取詳細	LDK(9.1畳) 洋室(6.3畳)		
構造・規模	木造 3階建 1階		
専有面積	38.91㎡	向き	南西
築年月	2024年11月	契約期間	定期借家契約 2年
損害保険	有	入居時期	即時
駐車場			
設備	24時間換気システム,2口コンロ,CATV,CATV使用料不要,IHクッキングヒーター,TVインター		
その他費用	[一時金] ルームクリーニング費用:55,000円 鍵交換費用:16,500円 24時間電話対応サービス:16,500円		
入居諸条件	ペット不可 事務所不可 楽器等の使用不可 二人可		
保証会社	必須 初回保証委託料賃料等総額の70%、以後毎年1万がかかります。		
備考	お部屋探しはCLCで 大手不動産管理の物件から地元の不動産屋さんの物件まで幅広くご紹介出来ます 掲載物件以外にも多数ご紹介出来ますので、 お部屋の事は是非一度お問い合わせ下さい		

お問合せ先

国土交通大臣(4)第7875号
(公社)全日本不動産協会会員

CLC不動産コミュニティ株式会社 新杉田店

神奈川県横浜市磯子区杉田4丁目2-26
TEL:045-772-1101 FAX:045-772-1102
E-mail: sugita@clcnet.jp



携帯サイトから物件詳細を閲覧できます！

取引態様	手数料負担の割合	貸主	0%	借主	100%
仲介先物	手数料配分の割合	元付	0%	客付	100%