

FOR RENT

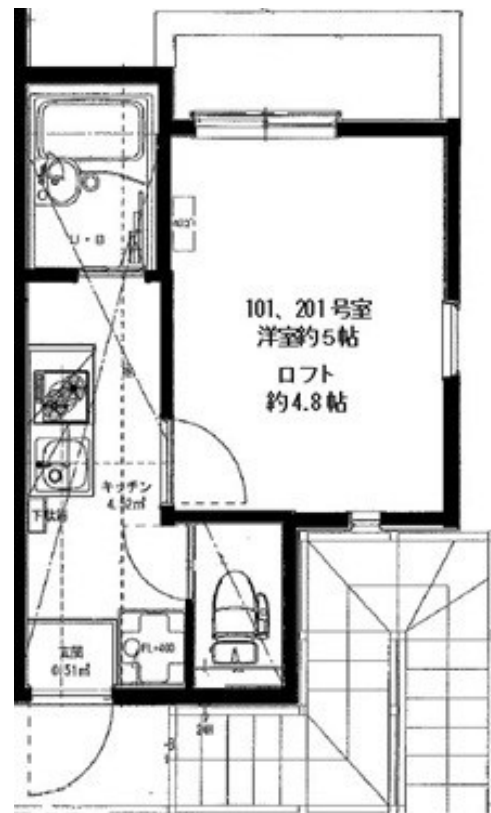
賃料	管理費等
58,000円	3,000円

2 F 以上, 2 面採光, ロフト, 角住戸, 最上階, 上階無し, メールボックス

【外観】



【間取り図】



図面と現況が異なる場合は現況が優先となります。

間取りの「S」はサービスルーム(納戸)です。

間取り	1K		
敷金	無	礼金	1ヶ月
敷引 / 償却金	無 -	保証金	無
物件種別	アパート		
建物名・部屋番号	リーヴェルポート横浜杉田		
物件所在地	神奈川県横浜市磯子区杉田 5 丁目		
交通	根岸線 新杉田駅 徒歩13分 京急本線 杉田(神奈川)駅 徒歩15分		
間取詳細	洋室(5畳) ロフト(4.8畳)		
構造・規模	木造 2階建 2階		
専有面積	16.66㎡	向き	
築年月	2015年4月	契約期間	2年
損害保険	有	入居時期	相談
駐車場	無		
設備	2口コンロ, C A T V, T V インターホン, エアコン, ガスキッチン, ガスコンロ設置済, グリル, システムキ		
その他費用	[一時金] リーヴサポート24 : 19,800円 室内クリーニング費用 : 33,000円		
入居諸条件	単身可		
保証会社	必須 初回総賃料の50%、月々総賃料の1.3% 学割適用時初回保証料18,000円		
備考	お部屋探しはCLCで 大手不動産管理の物件から地元の不動産屋さんの物件まで幅広くご紹介出来ます 掲載物件以外にも多数ご紹介出来ますので、 お部屋の事は是非一度お問い合わせ下さい		

情報更新日2026年1月29日

No.su0000000642

お問合せ先



国土交通大臣(4)第7875号
(公社)全日本不動産協会会員

CLC不動産コミュニティ株式会社 新杉田店

神奈川県横浜市磯子区杉田 4 丁目2-26

TEL:045-772-1101

FAX:045-772-1102

E-mail : sugita@clcnet.jp



携帯サイトから物件詳細を閲覧できます！

取引態様	手数料 負担の割合	貸主	0%	借主	100%
仲介先物	手数料 配分の割合	元付	0%	客付	100%