

FOR RENT

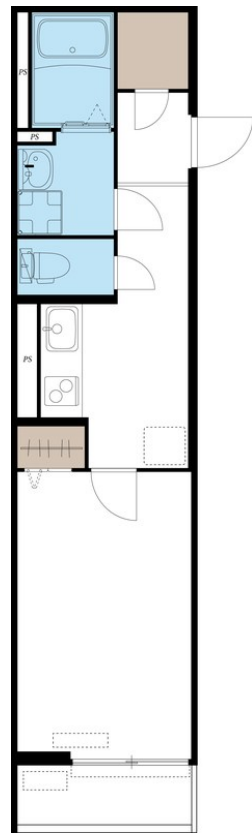
賃料	管理費等
83,000円	3,000円

ダブルロック,角住戸,全室南向き,眺望良好,通風良好,陽当たり良好,防犯カメラ,メールボックス

【外観】



【間取り図】



図面と現況が異なる場合は現況が優先となります。

間取りの「S」はサービスルーム(納戸)です。

間取り	1K		
敷金	無	礼金	1ヶ月
敷引/償却金	-	保証金	無
物件種別	マンション		
建物名・部屋番号	リブリ・モンテ杉田		
物件所在地	神奈川県横浜市磯子区杉田5丁目		
交通	根岸線 新杉田駅 徒歩10分 京急本線 杉田(神奈川)駅 徒歩14分		
間取詳細	洋室(7畳)		
構造・規模	鉄骨 3階建 1階		
専有面積	30.49㎡	向き	北東
築年月	2024年3月29日	契約期間	定期借家契約 2年
損害保険	有 19,000円 24ヶ月	入居時期	2026年5月中旬
駐車場			
設備	2口コンロ,3点給湯,CATV,IHクッキングヒーター,TVインターホン,インターホン,エアコン,ガ		
その他費用	[一時金] 退去時クリーニング費用:44,000円 リブリクラブ入会費:7,700円 鍵交換:24,200円 [月次費用] リブリクラブ会費:2,200円 [備考] 1年未満の解約時違約金 賃料+管理費の1か月分		
入居諸条件	法人相談 単身限定		
保証会社	必須 基本料:月額支払合計の100%、月額料:月額支払合計の1.1%		
備考	写真で見るより実際の目でお確かめ下さい!		

情報更新日2026年4月3日

No.su0000000916



国土交通大臣(4)第7875号
(公社)全日本不動産協会会員
CLC不動産コミュニティ株式会社 新杉田店
神奈川県横浜市磯子区杉田4丁目2-26
TEL:045-772-1101 FAX:045-772-1102
E-mail: sugita@clcnet.jp



携帯サイトから物件詳細を閲覧できます!

取引態様	手数料負担の割合	貸主	0%	借主	100%
仲介先物	手数料配分の割合	元付	0%	客付	100%