

FOR RENT

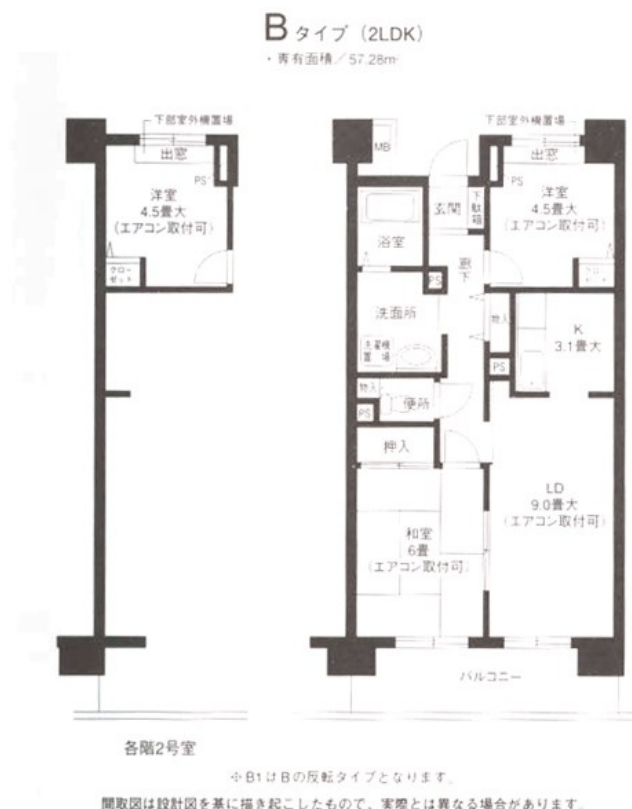
賃料	管理費等
143,000円	7,000円

2F以上,オートロック,セキュリティ有り,モニタ付オートロック,高層階,最上階,上階無し,眺望良好,通風良好,陽当たり良好,内装リフォーム済,外壁タイル張り,防犯カメラ,メールボックス

【外観】



【間取り図】



間取り	2LDK		
敷金	無	礼金	無
敷引 / 償却金	-	保証金	-
物件種別	マンション		
建物名・部屋番号	ハイランド磯子 1103号室		
物件所在地	神奈川県横浜市磯子区森 1丁目11-2		
交通	根岸線 磯子駅 徒歩3分 京浜東北線 磯子駅 徒歩3分		
間取詳細	洋室(4.5畳) 和室(6畳) LDK(12.1畳)		
構造・規模	鉄筋コンクリート 11階建 11階		
専有面積	57.28㎡	向き	南東
築年月	2000年7月中旬	契約期間	2年
損害保険	有	入居時期	相談
駐車場	有(敷地内) 27500円/月 ~ 駐輪場		
設備	2口コンロ, C A T V, C A T Vインターネット, インターホン, ガスキッチン, ガスコンロ設置可, クローゼ		
その他費用			
入居諸条件	二人可		
保証会社	必須 エルズサポート株式会社(1)分割プラン、初回4%、毎月2%(2)2年毎プラン、初回4.5%、2年毎2.5万円(3)一括プラン7.0%、お選びいただけます。(1)(2)(3)毎月決済手数料300円		
備考	最短本日内覧頂ける物件でございます！現地お待ち合わせも大歓迎です！お気軽にお問い合わせください		

図面と現況が異なる場合は現況が優先となります。

間取りの「S」はサービスルーム(納戸)です。

情報更新日2026年1月20日

No.su0000000596

お問合せ先



国土交通大臣(4)第7875号
(公社)全日本不動産協会会員

CLC不動産コミュニティ株式会社 新杉田店

神奈川県横浜市磯子区杉田 4丁目2-26

TEL:045-772-1101

FAX:045-772-1102

E-mail: sugita@clcnet.jp



携帯サイトから物件詳細を閲覧できます！

取引態様	手数料負担の割合	貸主	0%	借主	100%
仲介先物	手数料配分の割合	元付	0%	客付	100%