

FOR RENT

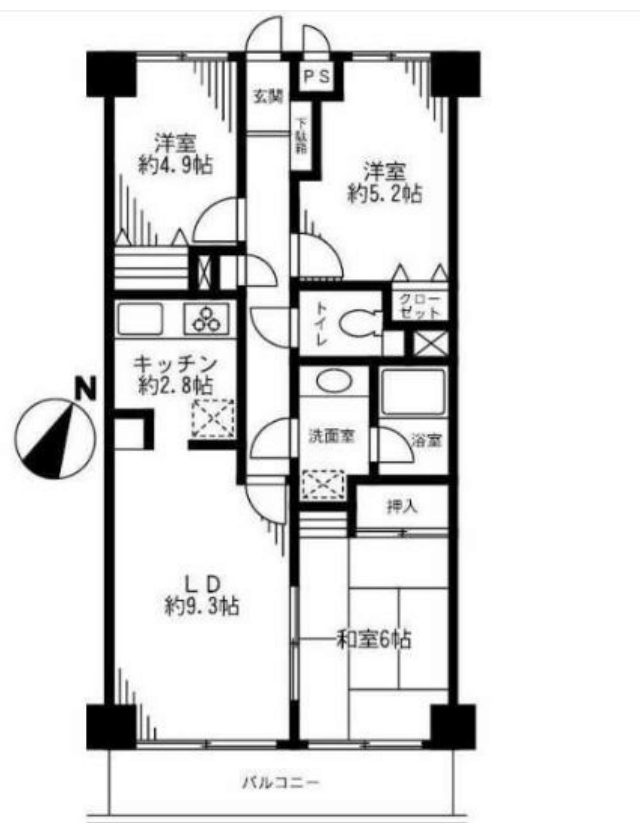
賃料	管理費等
128,000円	0円

2F以上,2面採光,オートロック,セキュリティ有り,高層階,眺望良好,通風良好,陽当たり良好,駅まで平坦,閑静な住宅街,分譲タイプ,平坦地,緑豊かな住宅地,メールボックス

【外観】



【間取り図】



間取り	3LDK		
敷金	2ヶ月	礼金	1ヶ月
敷引 / 償却金	-	保証金	-
物件種別	マンション		
建物名・部屋番号	ネオマイム磯子 208号室		
物件所在地	神奈川県横浜市磯子区中原1丁目4-7		
交通	京浜東北線 新杉田駅 徒歩8分 京急本線 杉田(神奈川)駅 徒歩14分		
間取詳細	和室(6畳) 洋室(5.2畳) 洋室(4.9畳) LDK(12.1畳)		
構造・規模	鉄筋コンクリート 6階建 2階		
専有面積	67.85㎡	向き	南東
築年月	1991年1月	契約期間	2年
損害保険	有	入居時期	即時
駐車場			
設備	3口以上コンロ, C A T V, T Vインターホン, インターホン, エアコン, エアコン2台, ガスキッチン, ガス		
その他費用			
入居諸条件	性別不問 二人可 高齢者可 法人可 子供可		
保証会社	必須 初回保証委託料賃料等総額の60%		
備考	お部屋探しはCLCで 大手不動産管理の物件から地元の不動産屋さんの物件まで幅広くご紹介できます 掲載物件以外にも多数ご紹介出来ますので、お部屋の事は是非一度お問い合わせ下さい。		

図面と現況が異なる場合は現況が優先となります。

間取りの「S」はサービスルーム(納戸)です。

情報更新日2025年12月5日

No.su0000000510

お問合せ先



国土交通大臣(4)第7875号
(公社)全日本不動産協会会員

CLC不動産コミュニティ株式会社 新杉田店

神奈川県横浜市磯子区杉田4丁目2-26

TEL:045-772-1101

FAX:045-772-1102

E-mail: sugita@clcnet.jp



携帯サイトから物件詳細を閲覧できます!

取引態様	手数料負担の割合	貸主	0%	借主	100%
仲介先物	手数料配分の割合	元付	0%	客付	100%