

# FOR RENT

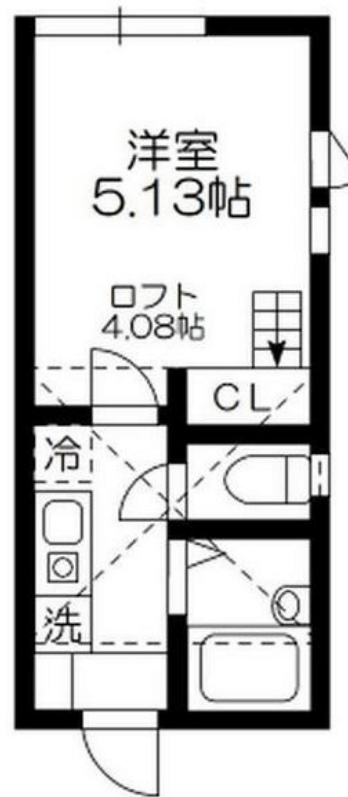
賃料	管理費等
73,000円	11,000円

2 F 以上,ロフト,角住戸,最上階,上階無し,駅まで平坦,閑静な住宅街,平坦地,緑豊かな住宅地,メールボックス

【外観】



【間取り図】



間取り	1K		
敷金	無	礼金	1ヶ月
敷引 / 償却金	-	保証金	-
物件種別	アパート		
建物名・部屋番号			
物件所在地	神奈川県横浜市磯子区杉田 3 丁目		
交通	京急本線 杉田（神奈川）駅 徒歩5分 根岸線 新杉田駅 徒歩16分		
間取詳細	洋室(5.13畳) ロフト(4.95畳)		
構造・規模	木造 2階建 2階		
専有面積	16.14㎡	向き	
築年月	2013年12月	契約期間	定期借家契約 2年
損害保険	有	入居時期	即時
駐車場	駐輪場		
設備	IHクッキングヒーター,TVインターホン,エアコン,ガスキッチン,ガスコンロ設置済,ガス給湯,クロー		
その他費用	[一時金] 退去時クリーンコート代: 55,000円		
入居諸条件	性別不問 高齢者相談 法人可 単身可		
保証会社	必須 初回保証料: 総賃料の100% 更新時: 20,000円/年毎		
備考			

図面と現況が異なる場合は現況が優先となります。

間取りの「S」はサービスルーム(納戸)です。

情報更新日2026年1月5日

No.su0000000561

お問合せ先



国土交通大臣(4)第7875号  
(公社)全日本不動産協会会員

**CLC不動産コミュニティ株式会社 新杉田店**

神奈川県横浜市磯子区杉田 4 丁目2-26

TEL:045-772-1101

FAX:045-772-1102

E-mail: sugita@clcnet.jp



携帯サイトから物件詳細を閲覧できます！

取引態様	手数料負担の割合	貸主	0%	借主	100%
仲介元付(一般)	手数料配分の割合	元付	0%	客付	100%