

FOR RENT

賃料	管理費等
159,000円	10,000円

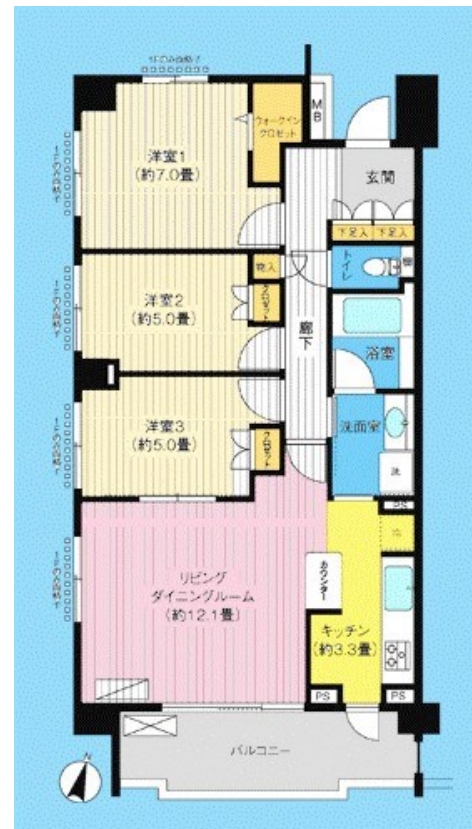
最短本日内覧頂ける物件でございます！現地お

2F以上, 2面採光, オートロック, セキュリティ有り, 角住戸, 高層階, 眺望良好, 通風良好, 陽当たり良好, 閑静な住宅街, メールボックス

【外観】



【間取り図】



図面と現況が異なる場合は現況が優先となります。

間取りの「S」はサービスルーム(納戸)です。

間取り	3LDK		
敷金	1ヶ月	礼金	1ヶ月
敷引/償却金	-	保証金	-
物件種別	マンション		
建物名・部屋番号			
物件所在地	神奈川県横浜市磯子区洋光台6丁目		
交通	京浜東北線 洋光台駅 徒歩9分 京急本線 杉田(神奈川)駅 徒歩31分		
間取詳細	洋室(7畳) 洋室(5畳) 洋室(5畳) LD(12.1畳) K(3.3畳)		
構造・規模	鉄筋コンクリート 5階建 4階		
専有面積	75.42㎡	向き	
築年月	2002年8月	契約期間	2年
損害保険	有	入居時期	相談
駐車場	有(敷地内) 15400円/月~		
設備	3口以上コンロ, 3点給湯, B S, C A T V, C L タンス, T V インターホン, インターホン, ウォークインク		
その他費用	[一時金] 鍵交換費用: 22,000円		
入居諸条件	楽器等の使用相談 性別不問 二人可 高齢者相談		
保証会社			
備考	お部屋探しはCLCで 大手不動産管理の物件から地元の不動産の物件まで幅広くご紹介出来ます 掲載物件以外にも多数ご紹介出来ますので、お部屋探しの事は是非一度お問い合わせ下さい		

情報更新日2026年6月27日

No.kz000002610

お問合せ先



国土交通大臣(4)第7875号
(公社)全日本不動産協会会員

CLC不動産コミュニティ株式会社 金沢店

神奈川県横浜市金沢区六浦南2丁目3-13 武田ビル2F
TEL:045-352-7081 FAX:045-352-7085
E-mail: kanazawa@clcnet.jp



携帯サイトから物件詳細を閲覧できます！

取引態様	手数料負担の割合	貸主	借主
仲介先物	手数料配分の割合	元付	客付