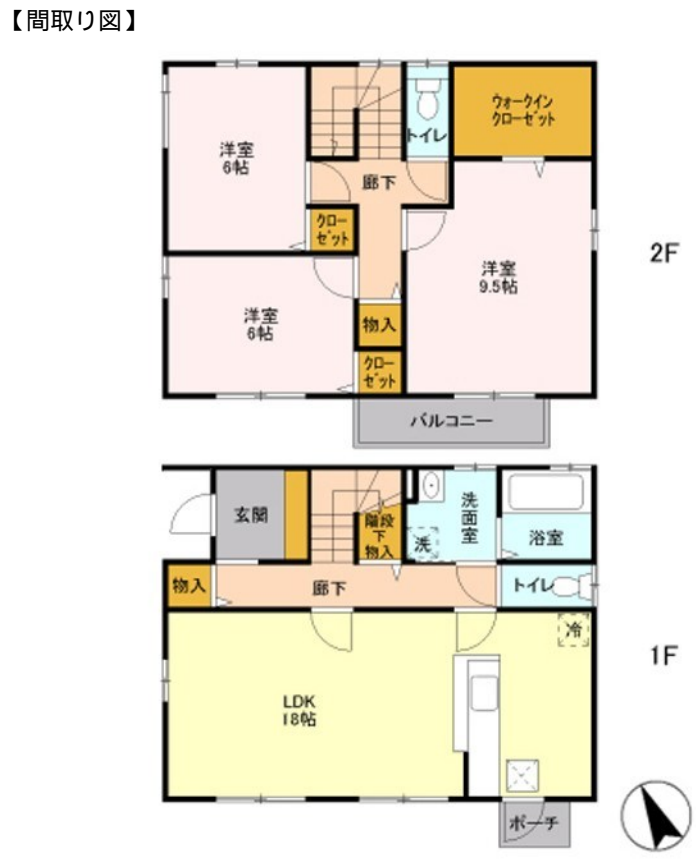


FOR RENT

賃料	管理費等
190,000円	1,500円

お部屋探しはCLCで

2F以上, 2面採光, 角住戸, 最上階, 上階無し, 眺望良好, 通風良好, 陽当たり良好, 閑静な住宅街, 緑豊かな住宅地, メールボックス



間取り	3LDK		
敷金	2ヶ月	礼金	1ヶ月
敷引/償却金	-	保証金	-
物件種別	戸建		
建物名・部屋番号	能見台戸建		
物件所在地	神奈川県横浜市金沢区堀口9-14		
交通	京急本線 能見台駅 徒歩3分 京急本線 京急富岡駅 徒歩15分		
間取詳細			
構造・規模	軽量鉄骨 2階建 1-2階		
専有面積	104.43㎡	向き	
築年月	2010年9月上旬	契約期間	2年
損害保険	有	入居時期	2026年7月17日予定
駐車場	付(無料) 駐輪場 バイク置き場		
設備	3口以上コンロ, 3点給湯, TVインターホン, インターホン, ウォークインクローゼット, カウンターキッチン		
その他費用	[一時金] ルームクリーニング費用: 121,000円		
入居諸条件	性別不問 二人可 法人可 子供可		
保証会社	必須 初回保証料18000円、月額保証料賃料等総額の1%+800円/月(その他商品あり)		
備考	CLCライブ新杉田店の取り扱い物件 大手不動産管理の物件から地元の不動産屋さんの物件まで幅広くご紹介出来ます 掲載物件以外にも多数ご紹介出来ますので、お部屋探しの事は、是非一度お問い合わせ下さい		

図面と現況が異なる場合は現況が優先となります。

間取りの「S」はサービスルーム(納戸)です。

情報更新日2026年6月26日

No.kz000002597



国土交通大臣(4)第7875号
(公社)全日本不動産協会会員
CLC不動産コミュニティ株式会社 金沢店
神奈川県横浜市金沢区六浦南2丁目3-13 武田ビル2F
TEL:045-352-7081 FAX:045-352-7085
E-mail: kanazawa@clcnet.jp



携帯サイトから物件詳細を閲覧できます!

取引態様	手数料負担の割合	貸主	借主
仲介先物	手数料配分の割合	元付	客付