

# FOR RENT

賃料	管理費等
160,000円	7,000円

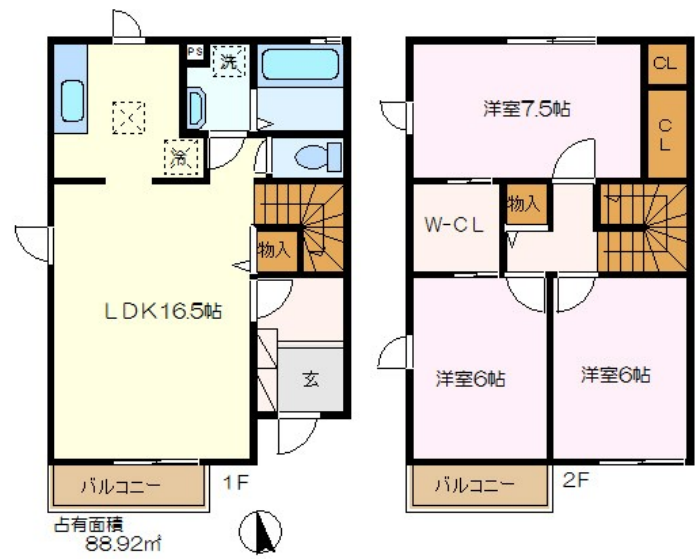
## お部屋探しはCLCで

1フロア2住戸, 2面採光, カードキー, 角住戸, 眺望良好, 通風良好, 南面バルコニー, 陽当たり良好, 閑静な住宅街, 緑豊かな住宅地, メールボックス

【外観】



【間取り図】



図面と現況が異なる場合は現況が優先となります。

間取りの「S」はサービスルーム(納戸)です。

間取り	3LDK		
敷金	無	礼金	0.5ヶ月
敷引/償却金	-	保証金	-
物件種別	アパート		
建物名・部屋番号			
物件所在地	神奈川県横浜市金沢区富岡東4丁目		
交通	京急本線 京急富岡駅 徒歩8分 シーサイドライン 並木北駅 徒歩16分		
間取詳細			
構造・規模	軽量鉄骨 2階建 1階		
専有面積	88.92㎡	向き	南東
築年月	2012年9月上旬	契約期間	2年
損害保険	有	入居時期	2026年8月8日予定
駐車場	無		
設備	2口コンロ, 3点給湯, B S, C A T V, T Vインターホン, インターホン, ウォークインクローゼット, エア		
その他費用	[一時金] ルームクリーニング料金: 99,000円 カードキー発行料: 16,500円		
入居諸条件	ペット可 二人可 法人可 子供可		
保証会社	必須 初回保証料 35000円、月額保証料賃料等総額の1% + 800円/月(その他商品あり)		
備考	お部屋探しはCLCで 大手不動産管理の物件から地元の不動産の物件まで幅広くご紹介出来ます 掲載物件以外にも多数ご紹介出来ますので、お部屋探しの事は是非一度お問い合わせ下さい		

情報更新日2026年6月24日

No.kz0000002547



国土交通大臣(4)第7875号  
(公社)全日本不動産協会会員

### CLC不動産コミュニティ株式会社 金沢店

神奈川県横浜市金沢区六浦南2丁目3-13 武田ビル2F  
TEL:045-352-7081 FAX:045-352-7085  
E-mail: kanazawa@clcnet.jp



携帯サイトから物件詳細を閲覧できます!

取引態様	手数料負担の割合	貸主	借主
仲介先物	手数料配分の割合	元付	客付