

FOR RENT

賃料	管理費等
35,000円	3,000円

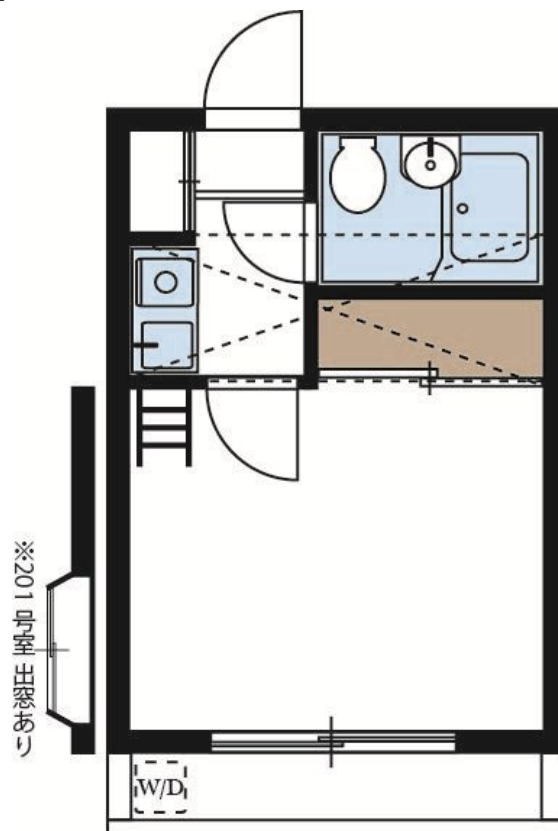
お部屋探しはCLCで

2F以上,ロフト,最上階,上階無し,始発駅,メールボックス

【外観】



【間取り図】



図面と現況が異なる場合は現況が優先となります。

間取りの「S」はサービスルーム(納戸)です。

間取り	1K		
敷金	無	礼金	無
敷引/償却金	-	保証金	-
物件種別	アパート		
建物名・部屋番号			
物件所在地	神奈川県横浜市金沢区西柴1丁目		
交通	京急本線 金沢文庫駅 徒歩13分 京急本線 能見台駅 徒歩17分		
間取詳細			
構造・規模	木造 2階建 2階		
専有面積	14.01㎡	向き	
築年月	1989年12月	契約期間	2年
損害保険	有 19,000円	入居時期	2026年7月上旬予定
駐車場	駐輪場		
設備	CATV,エアコン,エアコン全室,クローゼット,シャワー,シューズボックス,トイレ有,バス有,フロー		
その他費用	[備考] 鍵交換費用: 中古の鍵に交換の場合無料、新品の鍵に交換の場合27,500円退去時クリーニング費: 49,500円 解約時後精算		
入居諸条件			
保証会社	必須 基本料: 月額支払合計の50%、月額料: 月額支払合計の1.1%、 キャンパスプラン有		
備考			

情報更新日2026年6月10日

No.kz0000002465

お問合せ先



国土交通大臣(4)第7875号
(公社)全日本不動産協会会員

CLC不動産コミュニティ株式会社 金沢店

神奈川県横浜市金沢区六浦南2丁目3-13 武田ビル2F
TEL:045-352-7081 FAX:045-352-7085
E-mail: kanazawa@clcnet.jp



携帯サイトから物件詳細を閲覧できます!

取引態様	手数料負担の割合	貸主	借主
仲介先物	手数料配分の割合	元付	客付