

FOR RENT

| | |
|----------|--------|
| 賃料 | 管理費等 |
| 112,000円 | 7,500円 |

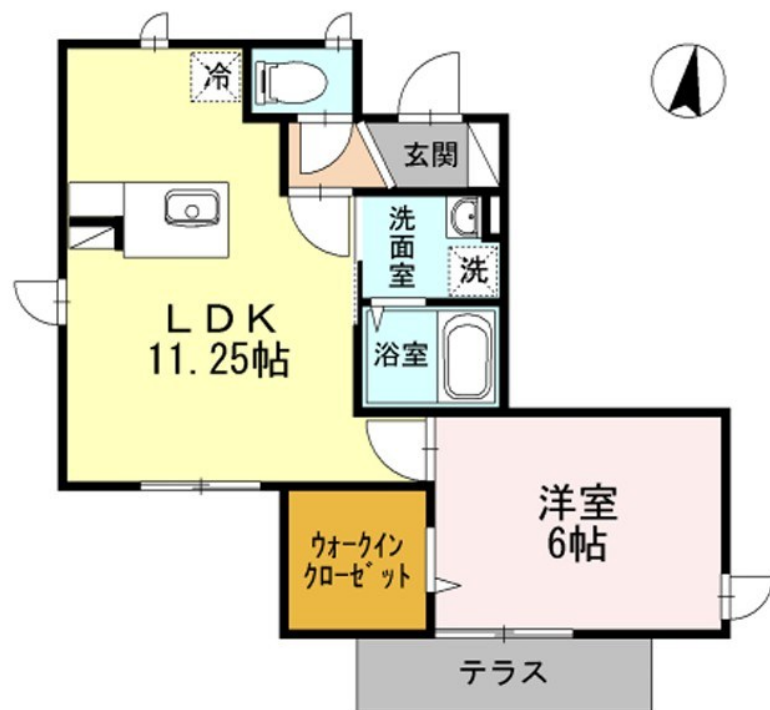
お部屋探しはCLCで

2面採光,カードキー,角住戸,南面バルコニー,陽当たり良好,始発駅,メールボックス

【外観】



【間取り図】



| | | | |
|----------|--|------|-----|
| 間取り | 1LDK | | |
| 敷金 | 無 | 礼金 | 2ヶ月 |
| 敷引/償却金 | - | 保証金 | - |
| 物件種別 | アパート | | |
| 建物名・部屋番号 | | | |
| 物件所在地 | 神奈川県逗子市沼間1丁目 | | |
| 交通 | 横須賀線 東逗子駅 徒歩4分 京急逗子線 神武寺駅 徒歩24分 | | |
| 間取詳細 | | | |
| 構造・規模 | 軽量鉄骨 3階建 1階 | | |
| 専有面積 | 41.4㎡ | 向き | 南 |
| 築年月 | 2014年11月 | 契約期間 | 2年 |
| 損害保険 | 有 | 入居時期 | 即時 |
| 駐車場 | 駐輪場 | | |
| 設備 | IHクッキングヒーター,TVインターホン,ウォークインクローゼット,エアコン,カウンターキッチン,キ | | |
| その他費用 | [備考] ルームクリーニング料金46,200円、カードキー発行料16,500円 | | |
| 入居諸条件 | | | |
| 保証会社 | 必須 初回保証料35000円、月額保証料賃料等総額の1%+800円/月(その他商品あり) | | |
| 備考 | | | |

図面と現況が異なる場合は現況が優先となります。

間取りの「S」はサービスルーム(納戸)です。

情報更新日2026年6月26日

No.kz000002426



国土交通大臣(4)第7875号
(公社)全日本不動産協会会員

CLC不動産コミュニティ株式会社 金沢店

神奈川県横浜市金沢区六浦南2丁目3-13 武田ビル2F
TEL:045-352-7081 FAX:045-352-7085
E-mail: kanazawa@clcnet.jp



携帯サイトから物件詳細を閲覧できます!

| | | | |
|------|----------|----|----|
| 取引態様 | 手数料負担の割合 | 貸主 | 借主 |
| 仲介先物 | 手数料配分の割合 | 元付 | 客付 |