

FOR RENT

賃料	管理費等
160,000円	0円

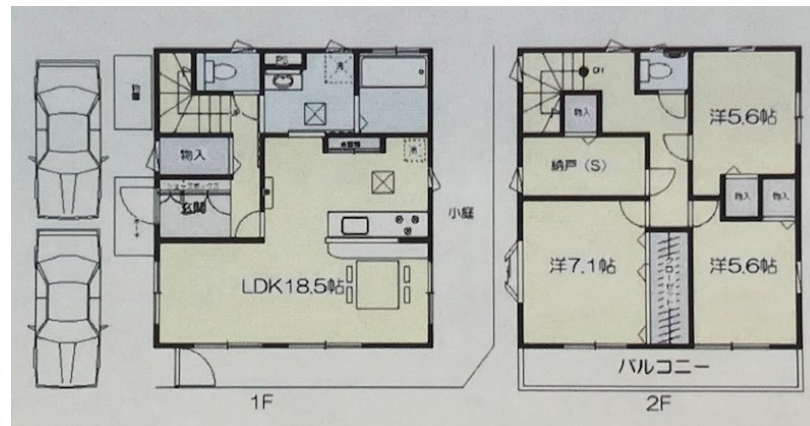
お部屋探しはCLCで

2 F 以上, 2 面採光, 最上階, 上階無し, 全室 2 面採光, メールボックス

【外観】



【間取り図】



間取り	3SLDK		
敷金	1ヶ月	礼金	1ヶ月
敷引 / 償却金	-	保証金	-
物件種別	戸建		
建物名・部屋番号	片吹戸建		
物件所在地	神奈川県横浜市金沢区片吹		
交通	京急本線 金沢文庫駅 徒歩15分 京急本線 能見台駅 徒歩22分		
間取詳細	洋室(7.1畳) 洋室(5.6畳) 洋室(5.6畳) LDK(18.5畳)		
構造・規模	木造 2階建 1階		
専有面積	99.16㎡	向き	南西
築年月	2003年8月	契約期間	定期借家契約 2年
損害保険	有	入居時期	相談
駐車場	付(無料)		
設備	3口以上コンロ, TVインターホン, エアコン, カウンターキッチン, ガスコンロ設置済, ガス給湯, キッチン		
その他費用			
入居諸条件			
保証会社	必須 初回総賃料の50%・1年毎1万円・口座引落手数料440円(税込)		
備考			

図面と現況が異なる場合は現況が優先となります。

間取りの「S」はサービスルーム(納戸)です。

情報更新日2026年5月30日

No.kz0000002409

お問合せ先



国土交通大臣(4)第7875号
(公社)全日本不動産協会会員

CLC不動産コミュニティ株式会社 金沢店

神奈川県横浜市金沢区六浦南2丁目3-13 武田ビル2F
TEL:045-352-7081 FAX:045-352-7085
E-mail: kanazawa@clcnet.jp



携帯サイトから物件詳細を閲覧できます!

取引態様	手数料負担の割合	貸主	借主
仲介先物	手数料配分の割合	元付	客付