

# FOR RENT

賃料	管理費等
135,000円	5,000円

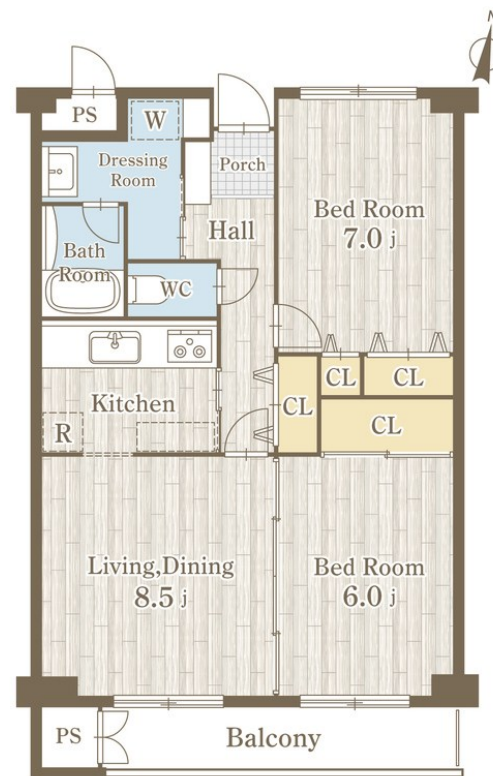
## お部屋探しはCLCで

2F以上,南面バルコニー,陽当たり良好,リノベーション,メールボックス,平置駐車場

【外観】



【間取り図】



図面と現況が異なる場合は現況が優先となります。

間取りの「S」はサービスルーム(納戸)です。

間取り	2LDK		
敷金	無	礼金	無
敷引/償却金	-	保証金	-
物件種別	マンション		
建物名・部屋番号			
物件所在地	神奈川県横浜市港南区港南1丁目		
交通	横浜市営ブルーライン 港南中央駅 徒歩12分 横浜市営ブルーライン 上大岡駅 徒歩15分		
間取詳細			
構造・規模	鉄筋コンクリート 3階建 2階		
専有面積	60.45㎡	向き	南
築年月	1993年2月	契約期間	定期借家契約 2年
損害保険	有	入居時期	相談
駐車場	要問い合わせ 駐輪場 バイク置き場		
設備	TVインターホン,エアコン,ガスレンジ付,グリル,クローゼット,クローゼット 2ヶ所,システムキッチン		
その他費用	[一時金] 鍵交換費用:16,500円 バイク置場:2,200円 駐輪場:550円 [月次費用] PLENDYサポート:1,650円 高齢者サポート:1,000円		
入居諸条件	ペット可 二人可 法人可		
保証会社	必須 初回保証料月額総家賃の60%、月額保証料月額総家賃の1%。保証更新料1年後から毎年10,000		
備考	お部屋探しはCLCで 掲載物件以外にも多数ご紹介出来ますので、 お部屋の事は是非一度お問い合わせ下さい 最短本日内覧頂ける物件でございます！現地お待ち合わせも大歓迎です！お気軽にお問い合わせください		

情報更新日2026年5月29日

No.kz000002405

お問合せ先



国土交通大臣(4)第7875号  
(公社)全日本不動産協会会員

### CLC不動産コミュニティ株式会社 金沢店

神奈川県横浜市金沢区六浦南2丁目3-13 武田ビル2F  
TEL:045-352-7081 FAX:045-352-7085  
E-mail: kanazawa@clcnet.jp



携帯サイトから物件詳細を閲覧できます！

取引態様	手数料負担の割合	貸主	0%	借主	100%
仲介先物	手数料配分の割合	元付	0%	客付	100%