

FOR RENT

賃料	管理費等
170,000円	3,500円

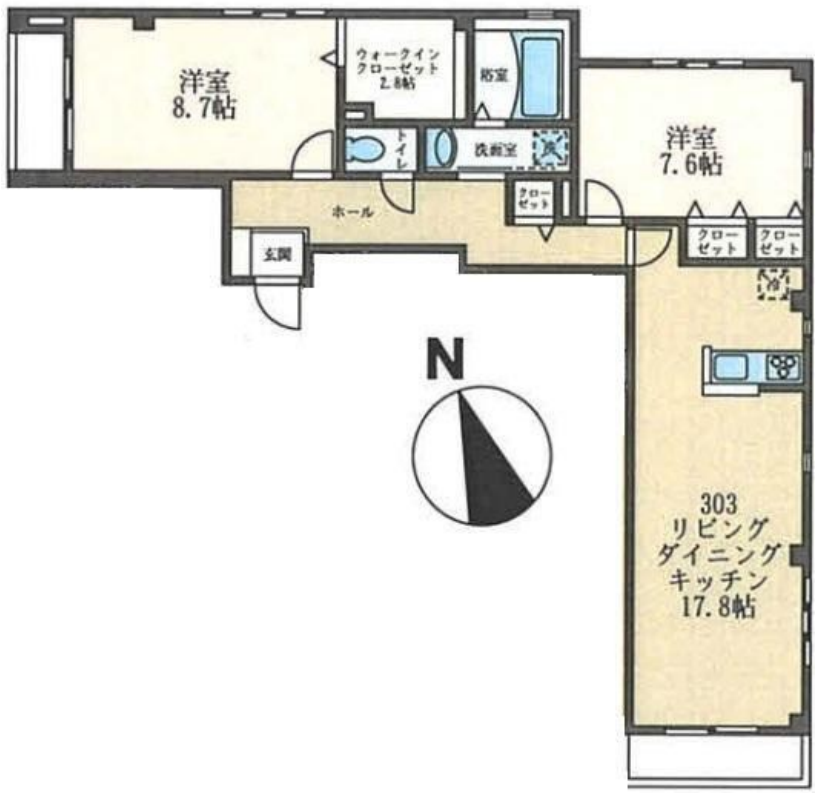
お部屋探しはCLCで

2F以上, 2面採光, オートロック, 角住戸, 高層階, 最上階, 上階無し, 眺望良好, 通風良好, 陽当たり良好, 平坦地, メールボックス

【外観】



【間取り図】



間取り	2LDK		
敷金	1ヶ月	礼金	1.5ヶ月
敷引/償却金	- 1ヶ月	保証金	-
物件種別	マンション		
建物名・部屋番号			
物件所在地	神奈川県逗子市久木3丁目		
交通	湘南新宿ライン 逗子駅 徒歩9分 京急逗子線 逗子・葉山駅 徒歩16分		
間取詳細			
構造・規模	鉄骨 3階建 3階		
専有面積	81.09㎡	向き	
築年月	2015年5月	契約期間	2年
損害保険	有	入居時期	相談
駐車場	有(敷地内) 16500円/月 ~ 駐輪場		
設備	2口コンロ, IHクッキングヒーター, TVインターホン, インターホン, エアコン, エアコン全室, カウンタ		
その他費用	[一時金] 鍵交換費用: 27,500円 害虫防除費: 16,500円 [月次費用] 安心入居サポート: 1,210円 [備考] 退去時精算: ルームクリーニング費用 個別見積		
入居諸条件			
保証会社	必須 月支払総額の50%		
備考			

図面と現況が異なる場合は現況が優先となります。

間取りの「S」はサービスルーム(納戸)です。

情報更新日2026年6月10日

No.kz000002400



国土交通大臣(4)第7875号
(公社)全日本不動産協会会員
CLC不動産コミュニティ株式会社 金沢店
神奈川県横浜市金沢区六浦南2丁目3-13 武田ビル2F
TEL:045-352-7081 FAX:045-352-7085
E-mail: kanazawa@clcnet.jp



携帯サイトから物件詳細を閲覧できます!

取引態様	手数料負担の割合	貸主	借主
仲介先物	手数料配分の割合	元付	客付