

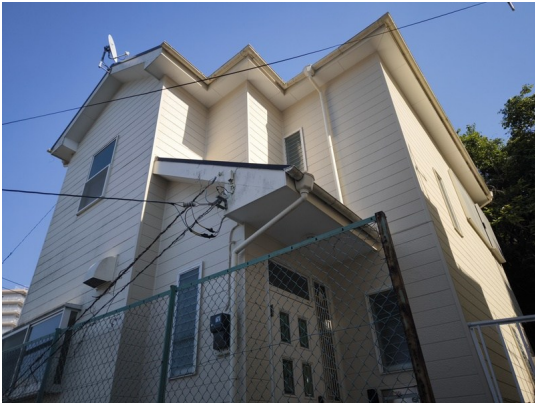
FOR RENT

賃料	管理費等
97,000円	0円

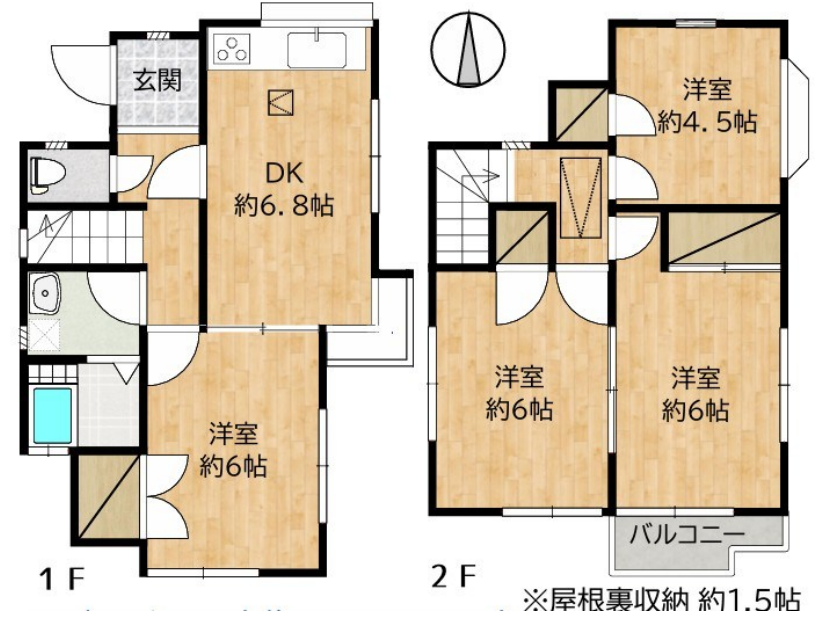
お部屋探しはCLCで

2 F 以上, 2 面採光, 上階無し, 陽当たり良好, メールボックス

【外観】



【間取り図】



間取り	4DK		
敷金	1ヶ月	礼金	無
敷引/償却金	-	保証金	-
物件種別	テラスハウス		
建物名・部屋番号			
物件所在地	神奈川県横須賀市追浜町1丁目		
交通	京急本線 追浜駅 徒歩11分 京急本線 京急田浦駅 徒歩15分		
間取詳細			
構造・規模	木造 2階建 1-2階	向き	東
専有面積	72.29㎡	契約期間	2年
築年月	1992年7月	入居時期	2026年6月中旬予定
損害保険	有		
駐車場	有(敷地内) 11000円/月~		
設備	3口以上コンロ, C A T V, T Vインターホン, エアコン, ガスコンロ設置済, ガス給湯, キッチンに窓, グリ		
その他費用	[一時金] 鍵交換費用: 27,500円 [備考] 1年未満の解約で短期違約金が賃料1か月分退去時ルームクリーニング1,430円/㎡、エアコン洗浄9,900円/基		
入居諸条件	ペット相談		
保証会社	必須 要保証会社、及び連帯保証人備考: 契約時50% 更新時1年毎 10,000円		
備考			

図面と現況が異なる場合は現況が優先となります。

間取りの「S」はサービスルーム(納戸)です。

情報更新日2026年6月19日

No.kz0000002378



国土交通大臣(4)第7875号
(公社)全日本不動産協会会員

CLC不動産コミュニティ株式会社 金沢店

神奈川県横浜市金沢区六浦南2丁目3-13 武田ビル2F
TEL:045-352-7081 FAX:045-352-7085
E-mail: kanazawa@clcnet.jp



携帯サイトから物件詳細を閲覧できます!

取引態様	手数料負担の割合	貸主	借主
仲介先物	手数料配分の割合	元付	客付