

FOR RENT

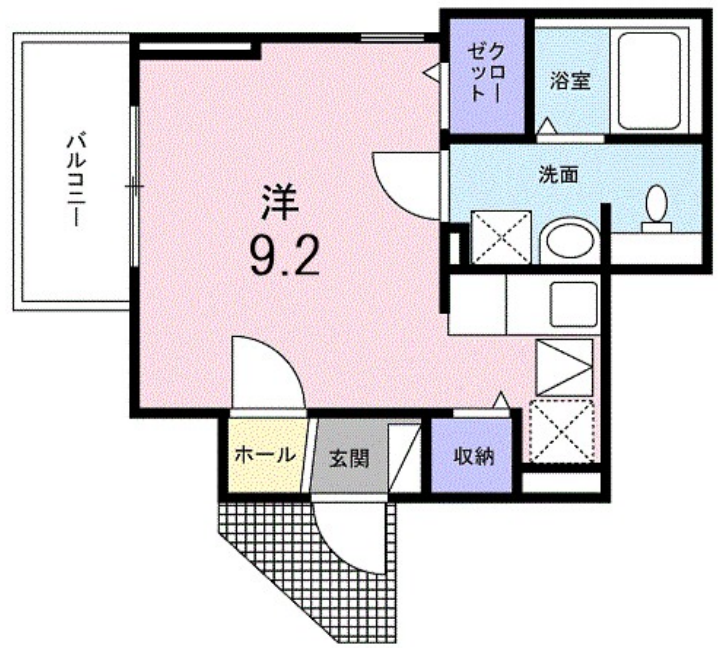
賃料	管理費等
71,000円	4,100円

角住戸

【外観】



【間取り図】



間取り	1R		
敷金	無	礼金	1ヶ月
敷引/償却金	-	保証金	-
物件種別	アパート		
建物名・部屋番号	サンフローリッシュ		
物件所在地	神奈川県横浜市金沢区平潟町		
交通	京急本線 金沢八景駅 徒歩13分 シーサイドライン 野島公園駅 徒歩5分		
間取詳細	洋室(9.2畳)		
構造・規模	木造 2階建 1階		
専有面積	25.83㎡	向き	南西
築年月	2015年9月	契約期間	2年
損害保険	有	入居時期	2026年6月中旬
駐車場	無 駐輪場		
設備	バス・トイレ別,シャワー,エアコン,クローゼット,洗面所独立,シャワー付洗面台,追い焚き風呂,オート		
その他費用	[一時金] クリーニング費用: 50,000円 [月次費用] 町内会費: 350円		
入居諸条件			
保証会社	必須 ハウスリーブ株式会社; 契約時保証委託料: 2.2万/月額保証委託料: 賃料総額の2.2%又は5.5%		
備考	その他の類似物件もご紹介可能させていただきます。		

図面と現況が異なる場合は現況が優先となります。

間取りの「S」はサービスルーム(納戸)です。

情報更新日2026年5月18日

No.kz0000002347



国土交通大臣(4)第7875号
(公社)全日本不動産協会会員

CLC不動産コミュニティ株式会社 金沢店

神奈川県横浜市金沢区六浦南2丁目3-13 武田ビル2F
TEL:045-352-7081 FAX:045-352-7085
E-mail: kanazawa@clcnet.jp



携帯サイトから物件詳細を閲覧できます!

取引態様	手数料負担の割合	貸主	0%	借主	100%
仲介先物	手数料配分の割合	元付	0%	客付	100%