

FOR RENT

賃料	管理費等
130,000円	0円

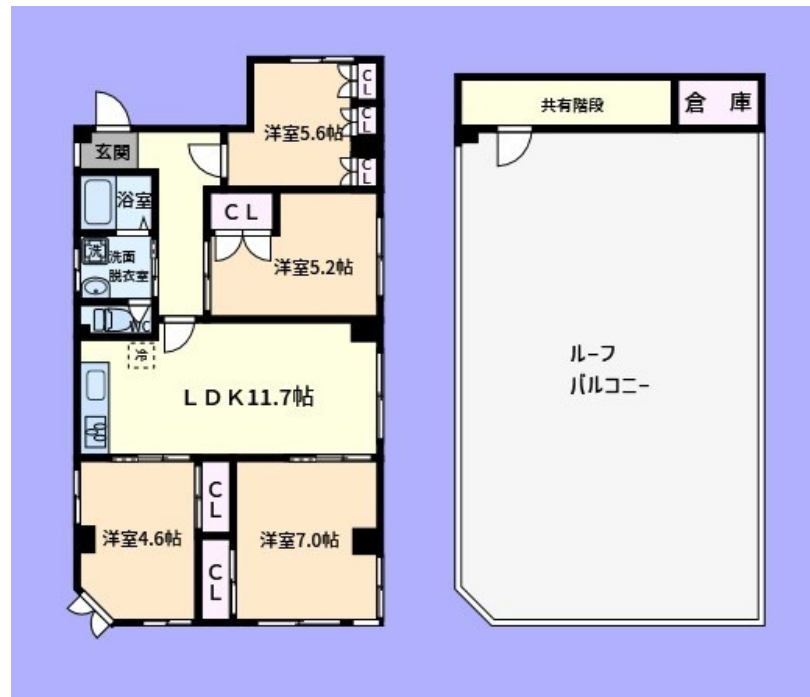
最短本日内覧頂ける物件でございます！現地お

1フロア1住戸, 2F以上, 2面採光, 角住戸, 高層階, 最上階, 上階無し, メールボックス

【外観】



【間取り図】



間取り	4LDK		
敷金	1ヶ月	礼金	1ヶ月
敷引/償却金	-	保証金	-
物件種別	マンション		
建物名・部屋番号			
物件所在地	神奈川県横浜市金沢区泥亀1丁目		
交通	京急本線 金沢文庫駅 徒歩6分 シーサイドライン 海の公園南口駅 徒歩15分		
間取詳細			
構造・規模	鉄骨 3階建 3階		
専有面積	93.78㎡	向き	
築年月	1983年12月	契約期間	定期借家契約 2年
損害保険	有	入居時期	即時
駐車場			
設備	ガス給湯, クローゼット, クローゼット4ヶ所, システムキッチン, シャワー, トイレ有, バス・トイレ別, パ		
その他費用	[備考] 安心入居サポート: 16,500円、消毒費用: 19,800円、他鍵交換費用等		
入居諸条件	事務所相談 性別不問 二人可 高齢者相談		
保証会社	必須 保証会社により異なる。賃料総額50%~		
備考			

図面と現況が異なる場合は現況が優先となります。

間取りの「S」はサービスルーム(納戸)です。

情報更新日2026年5月22日

No.kz0000002315

お問合せ先



国土交通大臣(4)第7875号
(公社)全日本不動産協会会員

CLC不動産コミュニティ株式会社 金沢店

神奈川県横浜市金沢区六浦南2丁目3-13 武田ビル2F

TEL:045-352-7081

FAX:045-352-7085

E-mail: kanazawa@clcnet.jp



携帯サイトから物件詳細を閲覧できます！

取引態様	手数料負担の割合	貸主	0%	借主	100%
仲介元付(一般)	手数料配分の割合	元付	0%	客付	100%