

FOR RENT

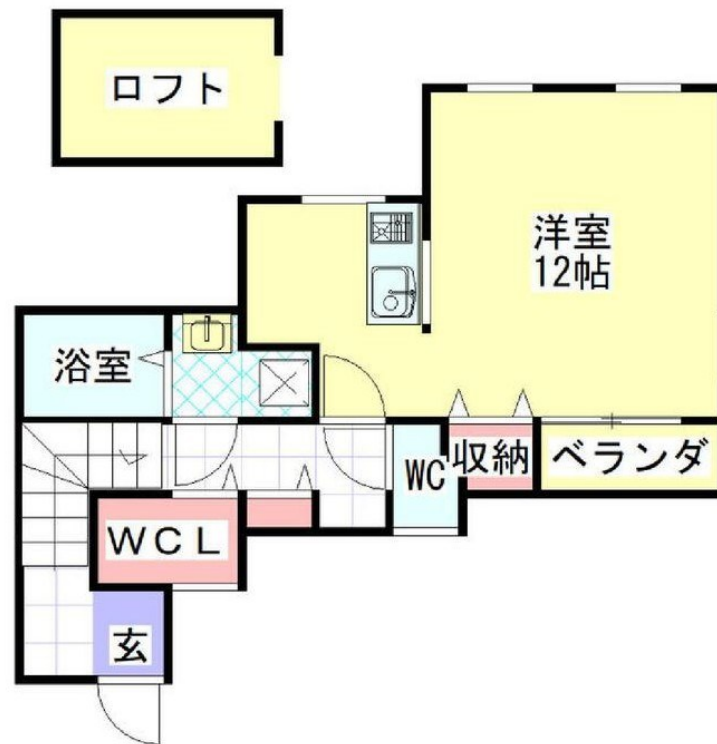
賃料	管理費等
68,000円	1,400円

上階無し 2F以上 ロフト 眺望良好 通風良好

【外観】



【間取り図】



図面と現況が異なる場合は現況が優先となります。

間取りの「S」はサービスルーム(納戸)です。

間取り	1R		
敷金	1ヶ月	礼金	無
敷引/償却金	-	保証金	-
物件種別	アパート		
建物名・部屋番号			
物件所在地	神奈川県横浜市金沢区柴町		
交通	シーサイドライン 海の公園柴口駅 徒歩11分 シーサイドライン 八景島駅 徒歩14分		
間取詳細			
構造・規模	木造 2階建 2階		
専有面積	38.92㎡	向き	
築年月	2004年5月	契約期間	2年
損害保険	有	入居時期	即時
駐車場	駐輪場		
設備	2口コンロバス・トイレ別 バス有 トイレ有 温水洗浄便座 洗面所独立 エアコン		
その他費用	[一時金] 鍵交換費用: 38,500円		
入居諸条件	性別不問		
保証会社	必須 初回総賃料の50% 月/1% 引落手数料330円		
備考			

情報更新日2026年5月21日

No.kz000002298

お問合せ先



国土交通大臣(4)第7875号
(公社)全日本不動産協会会員

CLC不動産コミュニティ株式会社 金沢店

神奈川県横浜市金沢区六浦南2丁目3-13 武田ビル2F

TEL:045-352-7081

FAX:045-352-7085

E-mail: kanazawa@clcnet.jp



携帯サイトから物件詳細を閲覧できます!

取引態様	手数料負担の割合	貸主	借主
仲介元付(一般)	手数料配分の割合	元付	客付