

FOR RENT

賃料	管理費等
35,000円	0円

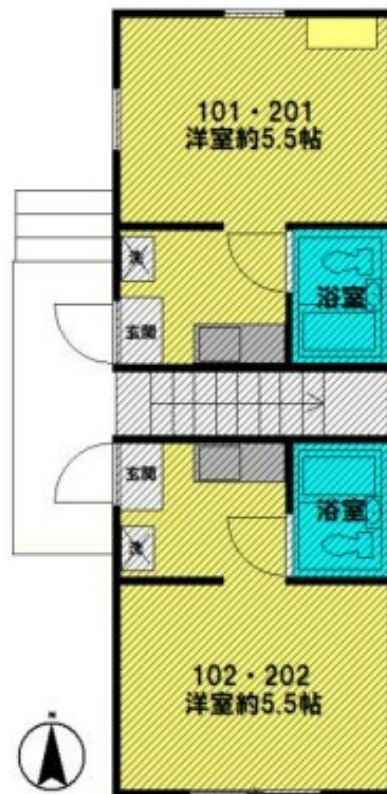
お部屋探しはCLCで

2面採光,角住戸,メールボックス

【外観】



【間取り図】



図面と現況が異なる場合は現況が優先となります。

間取りの「S」はサービスルーム(納戸)です。

間取り	1R		
敷金	無	礼金	無
敷引/償却金	-	保証金	-
物件種別	アパート		
建物名・部屋番号			
物件所在地	神奈川県横浜市金沢区高舟台1丁目		
交通	京急逗子線 六浦駅 徒歩23分		
間取詳細			
構造・規模	木造2階建1階		
専有面積	16.56㎡	向き	
築年月	1990年8月	契約期間	2年
損害保険	有	入居時期	2026年6月1日予定
駐車場			
設備	エアコン,シャワー,トイレ有,バス有,フローリング,室内洗濯機置場		
その他費用	[備考] ・24時間サポート: 16,500円/2年毎		
入居諸条件			
保証会社	必須 初回保証料: 50% ~ 継続保証料: 12,000円/年 収納代行手数料: 330円(税込)/月		
備考			

情報更新日2026年5月24日

No.kz000002260

お問合せ先



国土交通大臣(4)第7875号
(公社)全日本不動産協会会員

CLC不動産コミュニティ株式会社 金沢店

神奈川県横浜市金沢区六浦南2丁目3-13 武田ビル2F
TEL:045-352-7081 FAX:045-352-7085
E-mail: kanazawa@clcnet.jp



携帯サイトから物件詳細を閲覧できます!

取引態様	手数料負担の割合	貸主	借主
仲介先物	手数料配分の割合	元付	客付