

賃料	管理費等
69,000円	4,000円

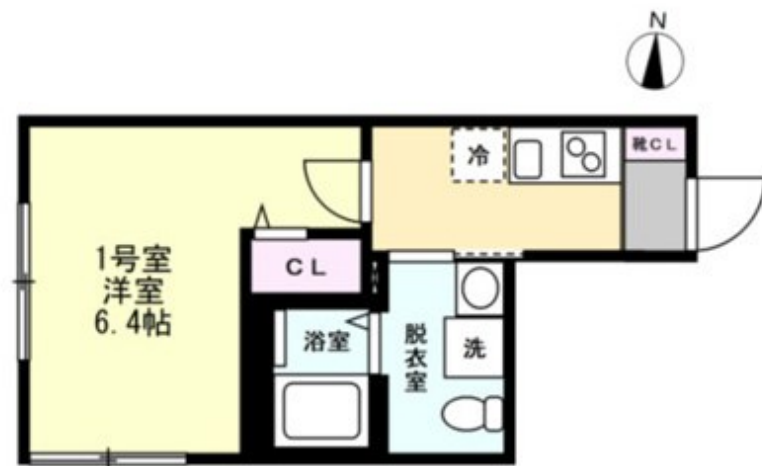
お部屋探しはCLCで

2面採光,オートロック,角住戸,陽当たり良好

【外観】



【間取り図】



間取り	1K		
敷金	無	礼金	無
敷引/償却金	-	保証金	-
物件種別	アパート		
建物名・部屋番号			
物件所在地	神奈川県横浜市金沢区泥亀1丁目		
交通	京急本線 金沢文庫駅 徒歩6分 シーサイドライン 海の公園南口駅 徒歩14分		
間取詳細			
構造・規模	木造 3階建 1階		
専有面積	22.13㎡	向き	南
築年月	2026年5月	契約期間	2年
損害保険	有	入居時期	2026年6月1日予定
駐車場			
設備	2口コンロ, IHクッキングヒーター, TVインターホン, エアコン, エアコン全室, ガス給湯, キッチン未使		
その他費用	[備考] 緊急対応費(近隣トラブル解決サービス): 22,000円消臭抗菌代: 22,000円初期消火設備代: 11,000円その他月額費用: 町会費: 250円		
入居諸条件	ペット不可 楽器等の使用不可 学生歓迎 二人不可		
保証会社	必須 初回保証料: 賃料等総額の60%・最低保証料30,000円 継続保証料: 15,000円/年		
備考			

図面と現況が異なる場合は現況が優先となります。

間取りの「S」はサービスルーム(納戸)です。

情報更新日2026年4月25日

No.kz0000002228

お問合せ先



国土交通大臣(4)第7875号  
(公社)全日本不動産協会会員

CLC不動産コミュニティ株式会社 金沢店

神奈川県横浜市金沢区六浦南2丁目3-13 武田ビル2F  
TEL:045-352-7081 FAX:045-352-7085  
E-mail: kanazawa@clcnet.jp



携帯サイトから物件詳細を閲覧できます!

取引態様	手数料負担の割合	貸主	借主
仲介先物	手数料配分の割合	元付	客付