

FOR RENT

賃料	管理費等
182,000円	15,000円

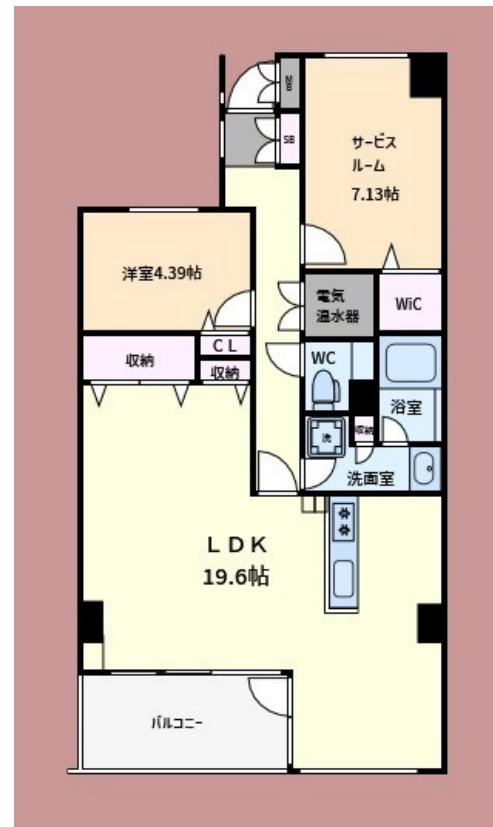
最短本日内覧頂ける物件でございます！現地お

2F以上,オートロック,高層階,陽当たり良好,駅まで平坦,駅前,防犯カメラ,メールボックス

【外観】



【間取り図】



図面と現況が異なる場合は現況が優先となります。

間取りの「S」はサービスルーム(納戸)です。

間取り	1SLDK		
敷金	無	礼金	無
敷引/償却金	-	保証金	-
物件種別	マンション		
建物名・部屋番号			
物件所在地	神奈川県横浜市磯子区森1丁目		
交通	根岸線 磯子駅 徒歩1分 京急本線 屏風浦駅 徒歩14分		
間取詳細			
構造・規模	鉄筋コンクリート 9階建 3階		
専有面積	81.9㎡	向き	南東
築年月	1997年6月	契約期間	2年
損害保険	有	入居時期	相談
駐車場	要問い合わせ		
設備	3口以上コンロ, IHクッキングヒーター, TVインターホン, エアコン, オール電化, カウンターキッチン,		
その他費用	[備考] 鍵交換費用33,000円、退去時ルームクリーニング費用126,500円、エアコンクリーニング費用19,800円 1台分		
入居諸条件	ペット可 事務所不可 楽器等の使用不可		
保証会社	必須 契約時、月額賃料等総額の50%、以後毎年1万円がかかります。		
備考	近隣には生活に欠かせないお店などあり便利な立地です！		

情報更新日2026年4月25日

No.kz000002222

お問合せ先



国土交通大臣(4)第7875号
(公社)全日本不動産協会会員

CLC不動産コミュニティ株式会社 金沢店

神奈川県横浜市金沢区六浦南2丁目3-13 武田ビル2F
TEL:045-352-7081 FAX:045-352-7085
E-mail: kanazawa@clcnet.jp



携帯サイトから物件詳細を閲覧できます！

取引態様	手数料負担の割合	貸主	0%	借主	100%
仲介先物	手数料配分の割合	元付	0%	客付	100%