

FOR RENT

賃料	管理費等
47,000円	3,000円

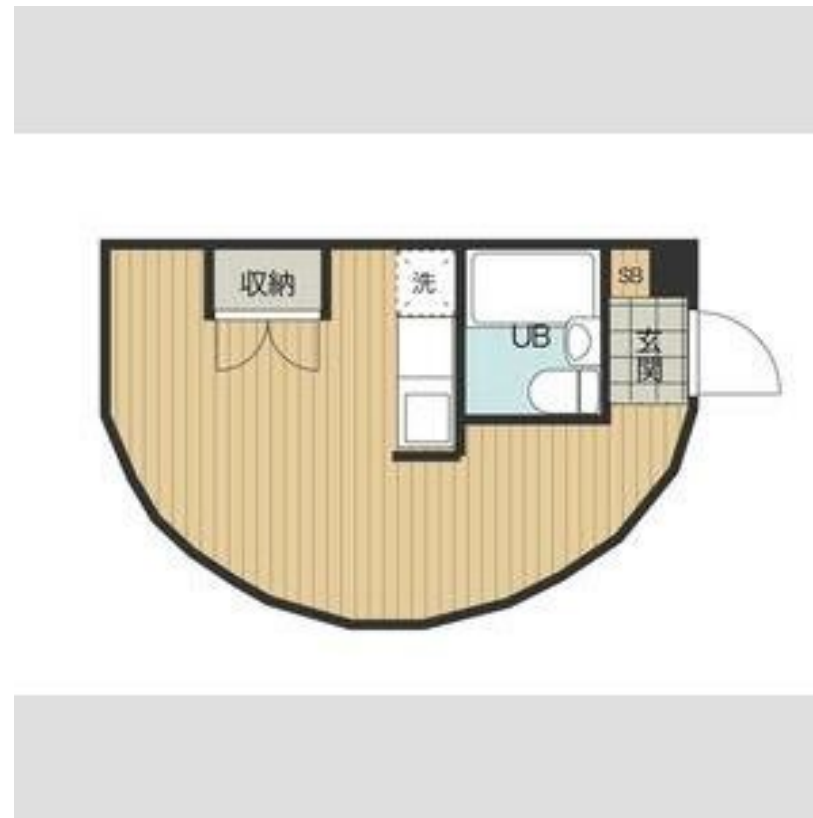
お部屋探しはCLCで

2 F 以上,角住戸,高層階,最上階,上階無し,陽当たり良好,閑静な住宅街,メールボックス

【外観】



【間取り図】



間取り	1R		
敷金	無	礼金	無
敷引/償却金	-	保証金	-
物件種別	マンション		
建物名・部屋番号			
物件所在地	神奈川県横浜市金沢区六浦東3丁目		
交通	京急逗子線 六浦駅 徒歩15分 京急本線 追浜駅 徒歩12分		
間取詳細			
構造・規模	鉄筋コンクリート 3階建 3階		
専有面積	27.69㎡	向き	
築年月	1991年3月	契約期間	2年
損害保険	有	入居時期	即時
駐車場			
設備	IHクッキングヒーター,エアコン,ガスキッチン,ガス給湯,クローゼット,シャワー,トイレ有,バス有,		
その他費用	[備考] 安心入居サポート 月額 1,210円 (税込)		
入居諸条件			
保証会社	必須 初回保証料:総賃料の85% 手数料:総賃料の1.3% 更新料:10,000円/1年毎 属性により違いあ		
備考			

図面と現況が異なる場合は現況が優先となります。

間取りの「S」はサービスルーム(納戸)です。

情報更新日2026年4月25日

No.kz0000002215

お問合せ先



国土交通大臣(4)第7875号
(公社)全日本不動産協会会員

CLC不動産コミュニティ株式会社 金沢店

神奈川県横浜市金沢区六浦南2丁目3-13 武田ビル2F
TEL:045-352-7081 FAX:045-352-7085
E-mail: kanazawa@clcnet.jp



携帯サイトから物件詳細を閲覧できます!

取引態様	手数料負担の割合	貸主	借主
仲介先物	手数料配分の割合	元付	客付