

# FOR RENT

賃料	管理費等
76,000円	4,000円

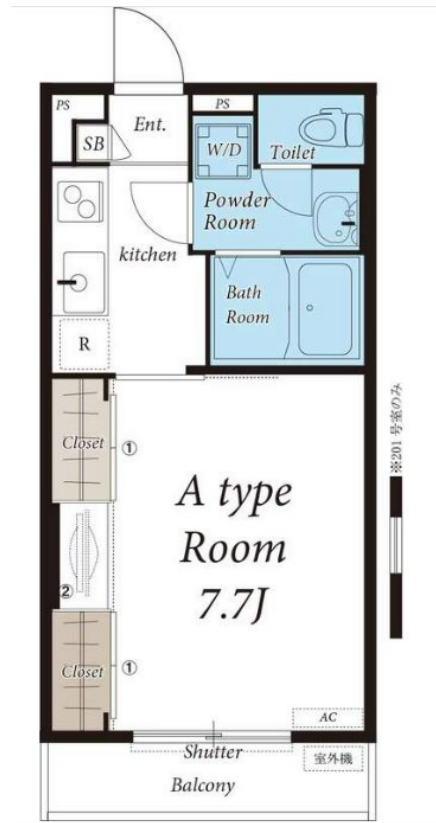
## お部屋探しはCLCで

2F以上,ダブルロック,角住戸,高層階,最上階,上階無し,全室南西向き,眺望良好,通風良好,外壁サイディング,閑静な住宅街,緑豊かな住宅地,メールボックス,セキュリティ会社加入済

【外観】



【間取り図】



※201号室のみ

図面と現況が異なる場合は現況が優先となります。

間取りの「S」はサービスルーム(納戸)です。

間取り	1K		
敷金	無	礼金	1ヶ月
敷引/償却金	-	保証金	-
物件種別	アパート		
建物名・部屋番号			
物件所在地	神奈川県横浜市磯子区田中2丁目		
交通	根岸線 洋光台駅 徒歩12分 京急本線 屏風浦駅 徒歩26分		
間取詳細	洋室(7.7畳)		
構造・規模	木造 2階建 2階		
専有面積	26.49㎡	向き	南西
築年月	2018年12月	契約期間	2年
損害保険	有	入居時期	2026年5月上旬予定
駐車場	無 駐輪場		
設備	2口コンロ, C A T V, I Hクッキングヒーター, T Vインターホン, インターホン, エアコン, エアコン全室		
その他費用	[一時金] 鍵交換代: 22,000円 退去時クリーニング費用: 41,800円 リブリクラブ会費: 7,700円 口座引落手数料: 330円 [月次費用] リブリクラブ月会費: 2,200円		
入居諸条件	ペット不可 事務所不可 性別不問 高齢者相談		
保証会社	必須 初回保証料: 総賃料等の100% 月次保証料: 総賃料等の1.1%		
備考			

情報更新日2026年4月23日

No.kz000002204



国土交通大臣(4)第7875号  
(公社)全日本不動産協会会員

### CLC不動産コミュニティ株式会社 金沢店

神奈川県横浜市金沢区六浦南2丁目3-13 武田ビル2F  
TEL:045-352-7081 FAX:045-352-7085  
E-mail: kanazawa@clcnet.jp



携帯サイトから物件詳細を閲覧できます!

取引態様	手数料負担の割合	貸主	借主
仲介先物	手数料配分の割合	元付	客付