

FOR RENT

賃料	管理費等
75,000円	4,000円

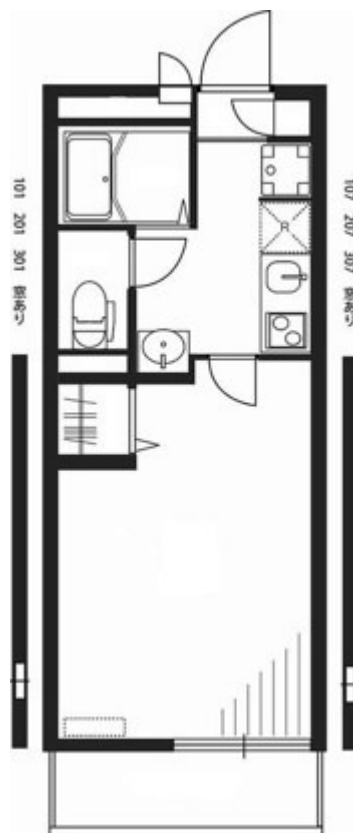
お部屋探しはCLCで

2F以上,セキュリティ有り,ダブルロック,全室南西向き,眺望良好,通風良好,駅まで平坦,閑静な住宅街,平坦地,メールボックス

【外観】



【間取り図】



図面と現況が異なる場合は現況が優先となります。

間取りの「S」はサービスルーム(納戸)です。

間取り	1K		
敷金	無	礼金	0.5ヶ月
敷引/償却金	-	保証金	-
物件種別	アパート		
建物名・部屋番号			
物件所在地	神奈川県横浜市磯子区原町		
交通	根岸線 根岸(神奈川)駅 徒歩9分 京浜東北線 磯子駅 徒歩27分		
間取詳細	K(3畳) 洋室(8.2畳)		
構造・規模	鉄骨 3階建 2階		
専有面積	25.16㎡	向き	南西
築年月	2011年11月	契約期間	定期借家契約 2年
損害保険	有	入居時期	2026年5月下旬予定
駐車場	駐輪場 バイク置き場		
設備	24時間換気システム, 2口コンロ, TVインターホン, インターホン, エアコン, エアコン全室, ガスキッチ		
その他費用	[一時金] 鍵交換代: 24,200円 室内消毒代: 16,500円 リブリクラブ: 7,700円 退去時クリーニング費用: 41,800円		
入居諸条件	事務所不可 楽器等の使用相談 性別不問 二人不可		
保証会社	必須 (プランP) 基本料: 月額支払合計の100%、月額料: 月額支払合計の1.1%、口振手数料: 330		
備考			

情報更新日2026年4月23日

No.kz0000002203

お問合せ先



国土交通大臣(4)第7875号
(公社)全日本不動産協会会員

CLC不動産コミュニティ株式会社 金沢店

神奈川県横浜市金沢区六浦南2丁目3-13 武田ビル2F
TEL:045-352-7081 FAX:045-352-7085
E-mail: kanazawa@clcnet.jp



携帯サイトから物件詳細を閲覧できます!

取引態様	手数料負担の割合	貸主	借主
仲介先物	手数料配分の割合	元付	客付