

FOR RENT

賃料	管理費等
50,000円	0円

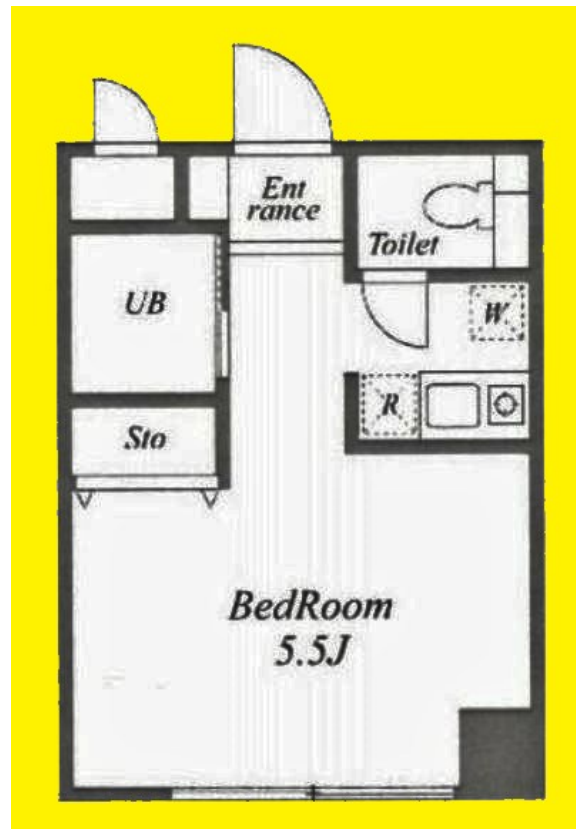
お部屋探しはCLCで

2 F 以上, 駅まで平坦, 外壁タイル張り, メールボックス

【外観】



【間取り図】



図面と現況が異なる場合は現況が優先となります。

間取りの「S」はサービスルーム(納戸)です。

間取り	1R		
敷金	1ヶ月	礼金	無
敷引/償却金	-	保証金	-
物件種別	マンション		
建物名・部屋番号			
物件所在地	神奈川県横浜市金沢区六浦1丁目		
交通	京急本線 金沢八景駅 徒歩9分 京急逗子線 六浦駅 徒歩18分		
間取詳細			
構造・規模	鉄骨 4階建 3階		
専有面積	18.66㎡	向き	
築年月	1992年6月	契約期間	2年
損害保険	有	入居時期	相談
駐車場			
設備	CATV, IHクッキングヒーター, インターホン, エアコン, クローゼット, パス・トイレ別, フローリング		
その他費用	[備考] 鍵交換: 22000円、退去時クリーニング費用エアコンクリーニング費用は借主負担		
入居諸条件			
保証会社			
備考			

情報更新日2026年5月7日

No.kz000002198

お問合せ先



国土交通大臣(4)第7875号
(公社)全日本不動産協会会員

CLC不動産コミュニティ株式会社 金沢店

神奈川県横浜市金沢区六浦南2丁目3-13 武田ビル2F
TEL:045-352-7081 FAX:045-352-7085
E-mail: kanazawa@clcnet.jp



携帯サイトから物件詳細を閲覧できます!

取引態様	手数料負担の割合	貸主	借主
仲介元付(一般)	手数料配分の割合	元付	客付