

FOR RENT

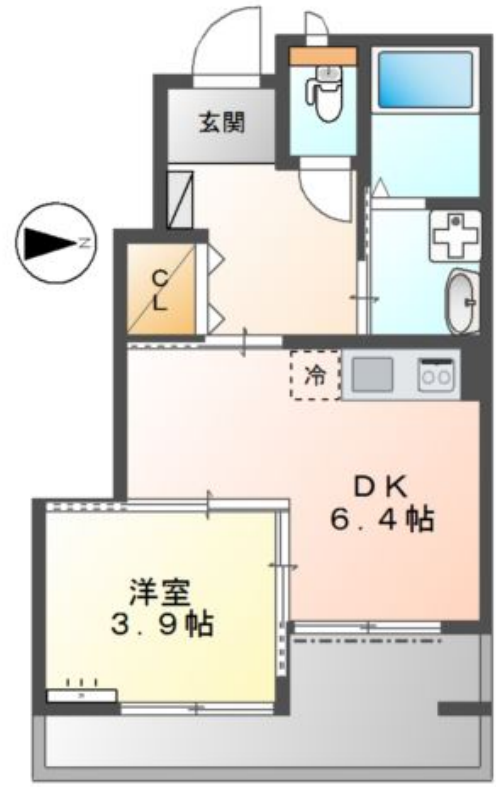
賃料	管理費等
67,000円	4,000円

防犯カメラ

【外観】



【間取り図】



間取り	1DK		
敷金	1ヶ月	礼金	無
敷引/償却金	-	保証金	無
物件種別	アパート		
建物名・部屋番号			
物件所在地	神奈川県横浜市金沢区柴町		
交通	シーサイドライン 海の公園柴口駅 徒歩12分 シーサイドライン 八景島駅 徒歩16分		
間取詳細	洋室(3.9畳) DK(6.4畳)		
構造・規模	木造 2階建 1階		
専有面積	32.5㎡	向き	東
築年月	2011年2月	契約期間	2年
損害保険		入居時期	2026年5月中旬
駐車場	無 駐輪場		
設備	B S, C A T V, オール電化, ネット使用料不要, トイレ有, T Vインターホン, I H クッキングヒーター, 給		
その他費用	[一時金] 消毒施工料(当社扱)(入居時のみ) : 17,050円		
入居諸条件			
保証会社	必須 保証人代行サービス保証料・家賃集金サービス手数料 : 10,000円/入居時、以降は月額賃料の1%/		
備考			

図面と現況が異なる場合は現況が優先となります。

間取りの「S」はサービスルーム(納戸)です。

情報更新日2026年4月22日

No.kz0000002184



国土交通大臣(4)第7875号
(公社)全日本不動産協会会員

CLC不動産コミュニティ株式会社 金沢店

神奈川県横浜市金沢区六浦南2丁目3-13 武田ビル2F
TEL:045-352-7081 FAX:045-352-7085
E-mail: kanazawa@clcnet.jp



携帯サイトから物件詳細を閲覧できます!

取引態様	手数料負担の割合	貸主	0%	借主	100%
仲介先物	手数料配分の割合	元付	0%	客付	100%