

# FOR RENT

賃料	管理費等
85,000円	4,000円

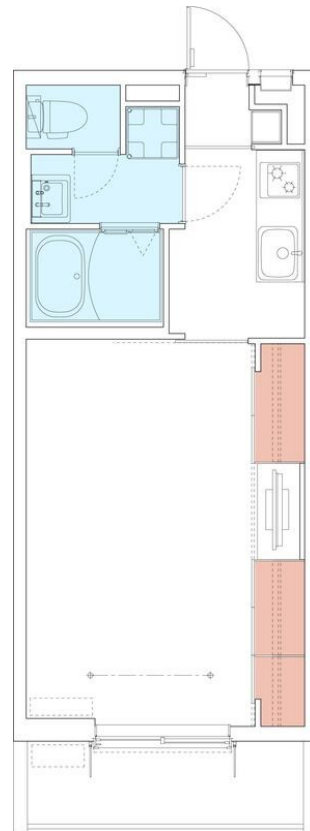
## 最短本日内覧頂ける物件でございます！現地お

24時間緊急通報システム, 2F以上, セキュリティ有り, 最上階, 上階無し, 全室南向き, 南面バルコニー, 陽当たり良好, メールボックス

【外観】



【間取り図】



図面と現況が異なる場合は現況が優先となります。

間取りの「S」はサービスルーム(納戸)です。

間取り	1K		
敷金	無	礼金	2ヶ月
敷引/償却金	-	保証金	-
物件種別	マンション		
建物名・部屋番号			
物件所在地	神奈川県横浜市磯子区森2丁目		
交通	京急本線 屏風浦駅 徒歩5分 根岸線 磯子駅 徒歩9分		
間取詳細			
構造・規模	鉄骨3階建2階		
専有面積	29.81㎡	向き	南
築年月	2019年3月1日	契約期間	定期借家契約2年
損害保険	有	入居時期	2026年4月下旬予定
駐車場	無 駐輪場 バイク置き場		
設備	2口コンロ, CATV, TVインターホン, インターホン, エアコン, ガスキッチン, ガスコンロ設置済, クロ		
その他費用	[一時金] 鍵交換費用: 24,200円 退去時ルームクリーニング費用: 41,800円 室内消毒代: 16,500円 リブクラブ入会費: 7,700円 [月次費用] リブクラブ月額会費: 2,200円		
入居諸条件			
保証会社	必須 月額支払合計の100%、月額料: 月額支払合計の1.1%、口振手数料: 330円/月		
備考	居住中物件につき現在は内見できません、お問い合わせ頂けますと最短日での内見可能日をお知らせ致します！また先方で申し込みを頂きますと物件の確保、優先的に契約を進めることが可能です、詳しくはお問い合わせください！！		

情報更新日2026年4月19日

No.kz000002167

お問合せ先



国土交通大臣(4)第7875号  
(公社)全日本不動産協会会員

### CLC不動産コミュニティ株式会社 金沢店

神奈川県横浜市金沢区六浦南2丁目3-13 武田ビル2F  
TEL:045-352-7081 FAX:045-352-7085  
E-mail: kanazawa@clcnet.jp



携帯サイトから物件詳細を閲覧できます！

取引態様	手数料負担の割合	貸主	0%	借主	100%
仲介先物	手数料配分の割合	元付	0%	客付	100%