

# FOR RENT

賃料	管理費等
81,000円	4,000円

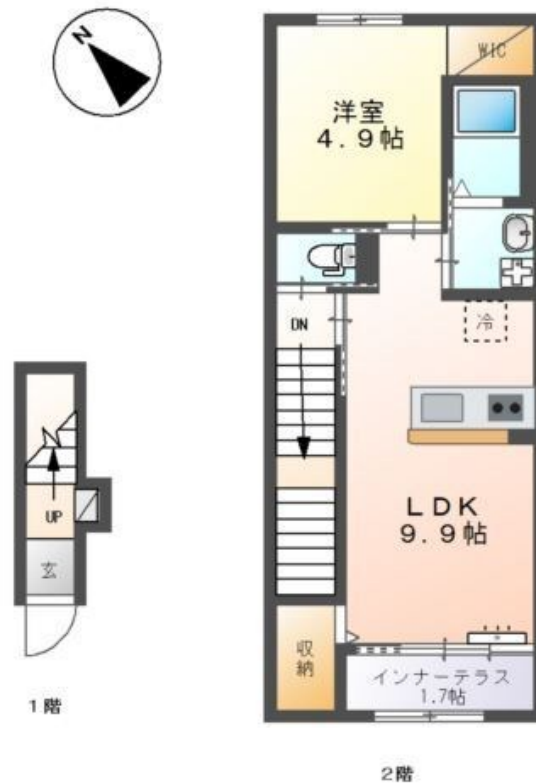
## お部屋探しはCLCで

2F以上,角住戸,最上階,上階無し,メールボックス

【外観】



【間取り図】



図面と現況が異なる場合は現況が優先となります。

間取りの「S」はサービスルーム(納戸)です。

間取り	1LDK		
敷金	1ヶ月	礼金	無
敷引/償却金	-	保証金	-
物件種別	アパート		
建物名・部屋番号			
物件所在地	神奈川県横浜市金沢区六浦東1丁目		
交通	京急本線 追浜駅 徒歩15分 シーサイドライン 野島公園駅 徒歩19分		
間取詳細	洋室(4.9畳) LDK(9.9畳)		
構造・規模	木造 2階建 2階		
専有面積	40.23㎡	向き	南西
築年月	2019年9月	契約期間	2年
損害保険	有	入居時期	2026年5月上旬予定
駐車場	無 駐輪場		
設備	2口コンロ,TVインターホン,ウォークインクローゼット,エアコン,エアコン全室,カウンターキッチン,		
その他費用	[一時金] ハウスクリーニング代:59,400円 消毒施工料:17,050円 [備考] 鍵交換代無料		
入居諸条件			
保証会社	必須 10,000円/入居時、以降は月額賃料の1%/毎月(入居期間中)		
備考	近隣には生活に欠かせないお店などあり便利な立地です!		

情報更新日2026年4月14日

No.kz0000002150

お問合せ先



国土交通大臣(4)第7875号  
(公社)全日本不動産協会会員

### CLC不動産コミュニティ株式会社 金沢店

神奈川県横浜市金沢区六浦南2丁目3-13 武田ビル2F  
TEL:045-352-7081 FAX:045-352-7085  
E-mail: kanazawa@clcnet.jp



携帯サイトから物件詳細を閲覧できます!

取引態様	手数料負担の割合	貸主	0%	借主	100%
仲介先物	手数料配分の割合	元付	0%	客付	100%