

FOR RENT

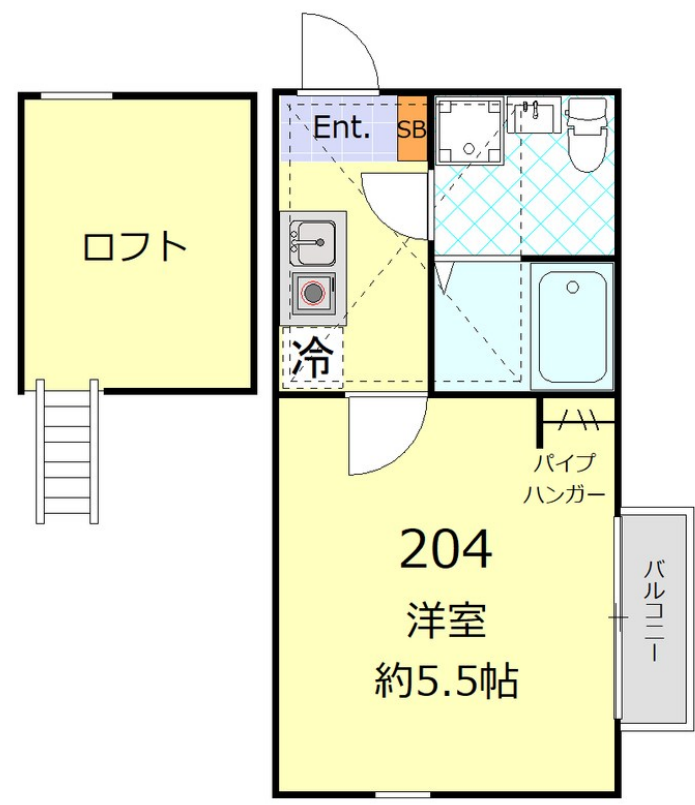
| | |
|---------|--------|
| 賃料 | 管理費等 |
| 57,000円 | 3,000円 |

2 F 以上, 2 面採光, 角住戸, 最上階, 上階無し, 眺望良好, 通風良好, 陽当たり良好, 閑静な住宅街, 緑豊かな住宅地, メールボックス

【外観】



【間取り図】



| | | | |
|----------|---|------|-------------|
| 間取り | 1K | | |
| 敷金 | 無 | 礼金 | 無 |
| 敷引 / 償却金 | - | 保証金 | - |
| 物件種別 | アパート | | |
| 建物名・部屋番号 | | | |
| 物件所在地 | 神奈川県横浜市磯子区杉田3丁目 | | |
| 交通 | 京急本線 杉田(神奈川)駅 徒歩8分 根岸線 新杉田駅 徒歩15分 | | |
| 間取詳細 | 洋室(5.5畳) | | |
| 構造・規模 | 木造 2階建 2階 | | |
| 専有面積 | 18.11㎡ | 向き | |
| 築年月 | 2012年9月 | 契約期間 | 2年 |
| 損害保険 | 有 | 入居時期 | 2026年5月下旬予定 |
| 駐車場 | 無 | | |
| 設備 | IHクッキングヒーター, TVインターホン, インターホン, エアコン, エアコン全室, ガスコンロ設置済, ク | | |
| その他費用 | [一時金] 鍵交換費用: 25,200円 室内清掃費用: 40,700円 | | |
| 入居諸条件 | ペット不可 二人不可 ルームシェア不可 | | |
| 保証会社 | 必須 初回保証委託料等総額の50%、継続保証委託料毎月1.5%がかかります。 | | |
| 備考 | お部屋探しはCLCで 大手不動産管理の物件から地元の不動産屋さんの物件まで幅広くご紹介出来ます 掲載物件以外にも多数ご紹介出来ますので、 お部屋の事は是非一度お問い合わせ下さい | | |

図面と現況が異なる場合は現況が優先となります。

間取りの「S」はサービスルーム(納戸)です。

情報更新日2026年4月12日

No.kz000002138



国土交通大臣(4)第7875号
(公社)全日本不動産協会会員
CLC不動産コミュニティ株式会社 金沢店
神奈川県横浜市金沢区六浦南2丁目3-13 武田ビル2F
TEL:045-352-7081 FAX:045-352-7085
E-mail: kanazawa@clcnet.jp



携帯サイトから物件詳細を閲覧できます!

| | | | | | |
|------|----------|----|----|----|------|
| 取引態様 | 手数料負担の割合 | 貸主 | 0% | 借主 | 100% |
| 仲介先物 | 手数料配分の割合 | 元付 | 0% | 客付 | 100% |