

FOR RENT

賃料	管理費等
47,000円	6,000円

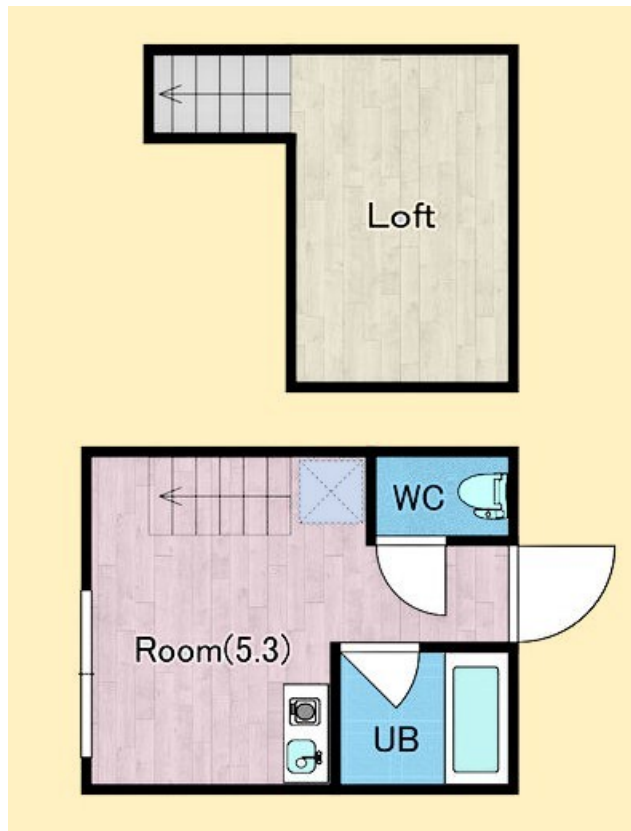
最短本日内覧頂ける物件でございます！現地お

2F以上,ロフト,最上階,上階無し,天井高2.5m以上,デザイナーズ,駅まで平坦,閑静な住宅街,耐火構造

【外観】



【間取り図】



図面と現況が異なる場合は現況が優先となります。

間取りの「S」はサービスルーム(納戸)です。

間取り	1R		
敷金	無	礼金	無
敷引/償却金	-	保証金	-
物件種別	アパート		
建物名・部屋番号			
物件所在地	神奈川県横浜市金沢区六浦南1丁目		
交通	京急逗子線 六浦駅 徒歩10分 京急本線 金沢八景駅 徒歩17分		
間取詳細			
構造・規模	木造 2階建 1階		
専有面積	12.99㎡	向き	
築年月	2025年3月	契約期間	2年
損害保険	有 20,000円 24ヶ月	入居時期	2026年4月中旬予定
駐車場	駐輪場 バイク置き場		
設備	IHクッキングヒーター,TVインターホン,エアコン,システムキッチン,シューズボックス,バス・トイレ		
その他費用	[月次費用] コールセンター(スマイルサポート):1,100円 [備考] ・ハウスクリーニング:49,500円(税込/退去時)・エアコン洗浄費用:16,500円(税込/退去時)・カギ交換費用:19,800円(税込/入居時)新築時不要		
入居諸条件	ペット相談		
保証会社	必須 初回保証加入料:総賃料50% 更新料:11,000円/1年毎		
備考			

情報更新日2026年4月19日

No.kz000002093

お問合せ先



国土交通大臣(4)第7875号
(公社)全日本不動産協会会員

CLC不動産コミュニティ株式会社 金沢店

神奈川県横浜市金沢区六浦南2丁目3-13 武田ビル2F
TEL:045-352-7081 FAX:045-352-7085
E-mail: kanazawa@clcnet.jp



携帯サイトから物件詳細を閲覧できます！

取引態様	手数料負担の割合	貸主	借主
仲介元付(一般)	手数料配分の割合	元付	客付