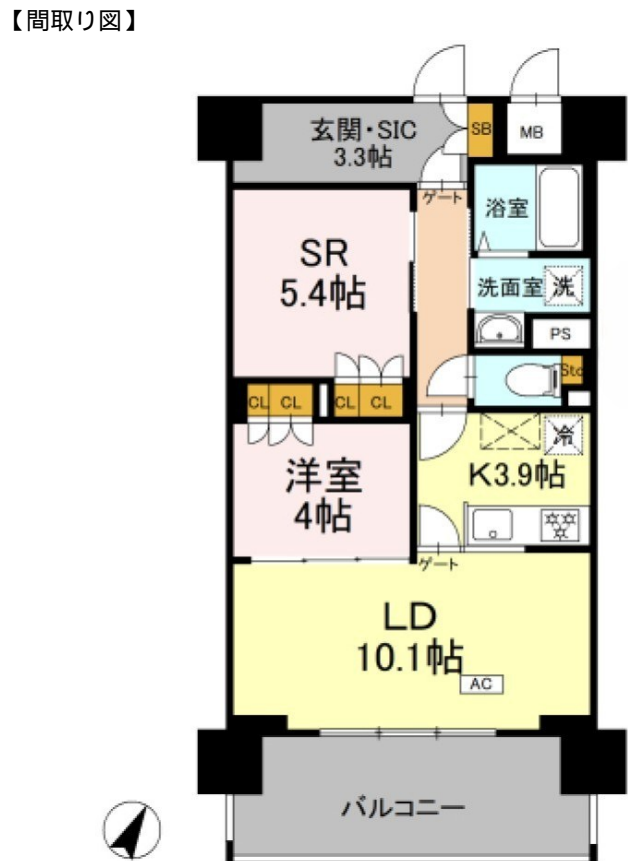
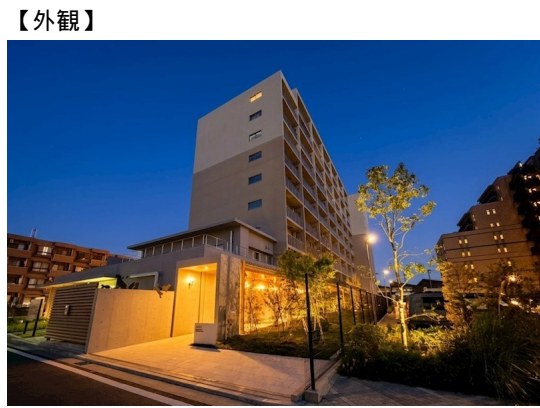


賃料	管理費等
204,000円	15,000円

ディンプルキー,モニタ付オートロック,玄関ホール,振り分け,南面バルコニー,南面リビング,駅まで平坦,閑静な住宅街,防犯カメラ,管理室,メールボックス



間取り	1SLDK		
敷金	1ヶ月	礼金	無
敷引/償却金	-	保証金	-
物件種別	マンション		
建物名・部屋番号	リーラ横浜川和町 902号室		
物件所在地	神奈川県横浜市都筑区川和町3036		
交通	横浜市営グリーンライン 川和町駅 徒歩4分 横浜市営ブルーライン センター南駅 徒歩45分		
間取詳細	洋室(4畳) S(5.4畳) LD(10.1畳) K(3.9畳)		
構造・規模	鉄筋コンクリート 10階建 9階		
専有面積	56.27㎡	向き	南東
築年月	2025年12月	契約期間	2年
損害保険	有	入居時期	即時
駐車場	有(敷地内) 13200~22000円/月 駐輪場 バイク置き場		
設備	3口以上コンロ, 3点給湯, TVインターホン, エアコン, ガスコンロ設置済, ガスレンジ付, ガス給湯, グリ		
その他費用			
入居諸条件	ペット可 事務所不可 楽器等の使用不可 性別不問		
保証会社	必須 初回保証料: 総賃料の60%、更新料: 1万円/年 又は、初回保証料: なし、継続保証料: 総賃料		
備考	My Life with Pets ! 心地よい暮らしのカタチ		

図面と現況が異なる場合は現況が優先となります。

間取りの「S」はサービスルーム(納戸)です。

情報更新日2026年6月26日

No.kz0000002076



国土交通大臣(4)第7875号
(公社)全日本不動産協会会員
CLC不動産コミュニティ株式会社 金沢店
神奈川県横浜市金沢区六浦南2丁目3-13 武田ビル2F
TEL:045-352-7081 FAX:045-352-7085
E-mail: kanazawa@clcnet.jp



携帯サイトから物件詳細を閲覧できます!

取引態様	手数料負担の割合	貸主	0%	借主	100%
仲介元付(一般)	手数料配分の割合	元付	0%	客付	100%