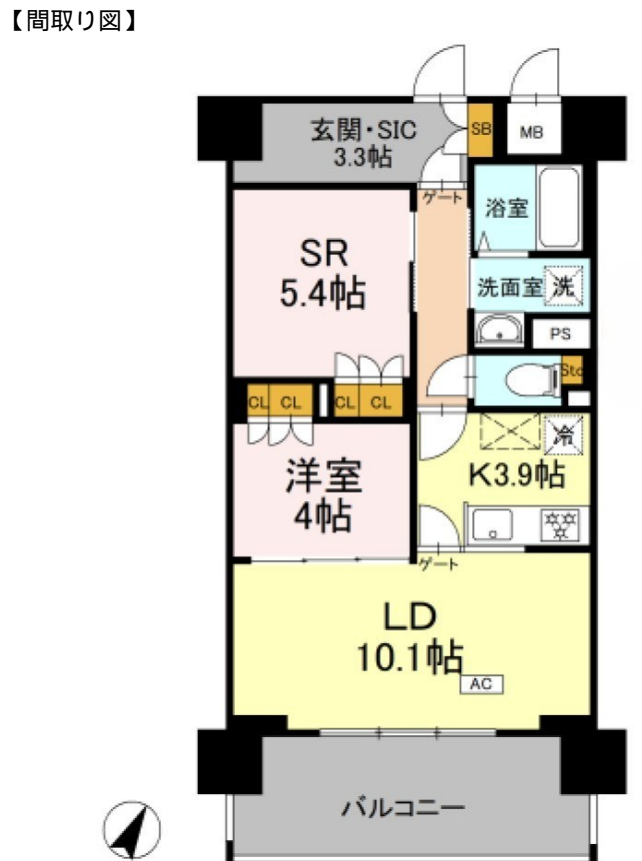


| | |
|----------|---------|
| 賃料 | 管理費等 |
| 183,000円 | 15,000円 |

ディンプルキー,モニタ付オートロック,玄関ホール,振り分け,南面バルコニー,南面リビング,駅まで平坦,閑静な住宅街,防犯カメラ,管理室,メールボックス



| | | | |
|----------|---|------|----|
| 間取り | 1SLDK | | |
| 敷金 | 1ヶ月 | 礼金 | 無 |
| 敷引/償却金 | - | 保証金 | - |
| 物件種別 | マンション | | |
| 建物名・部屋番号 | リーラ横浜川和町 502号室 | | |
| 物件所在地 | 神奈川県横浜市都筑区川和町3036 | | |
| 交通 | 横浜市営グリーンライン 川和町駅 徒歩4分 横浜市営ブルーライン センター南駅 徒歩45分 | | |
| 間取詳細 | 洋室(4畳) S(5.4畳) LD(10.1畳) K(3.9畳) | | |
| 構造・規模 | 鉄筋コンクリート 10階建 5階 | | |
| 専有面積 | 56.27㎡ | 向き | 南東 |
| 築年月 | 2025年12月 | 契約期間 | 2年 |
| 損害保険 | 有 | 入居時期 | 即時 |
| 駐車場 | 有(敷地内) 13200~22000円/月 駐輪場 バイク置き場 | | |
| 設備 | 3口以上コンロ, 3点給湯, TVインターホン, エアコン, ガスコンロ設置済, ガスレンジ付, ガス給湯, グリ | | |
| その他費用 | | | |
| 入居諸条件 | ペット可 事務所不可 楽器等の使用不可 性別不問 | | |
| 保証会社 | 必須 初回保証料: 総賃料の60%、更新料: 1万円/年 又は、初回保証料: なし、継続保証料: 総賃料 | | |
| 備考 | My Life with Pets ! 心地よい暮らしのカタチ | | |

図面と現況が異なる場合は現況が優先となります。

間取りの「S」はサービスルーム(納戸)です。

情報更新日2026年5月22日

No.kz000002068



国土交通大臣(4)第7875号
(公社)全日本不動産協会会員
CLC不動産コミュニティ株式会社 金沢店
神奈川県横浜市金沢区六浦南2丁目3-13 武田ビル2F
TEL:045-352-7081 FAX:045-352-7085
E-mail: kanazawa@clcnet.jp



携帯サイトから物件詳細を閲覧できます!

| | | | | | |
|----------|----------|----|----|----|------|
| 取引態様 | 手数料負担の割合 | 貸主 | 0% | 借主 | 100% |
| 仲介元付(一般) | 手数料配分の割合 | 元付 | 0% | 客付 | 100% |