

FOR RENT

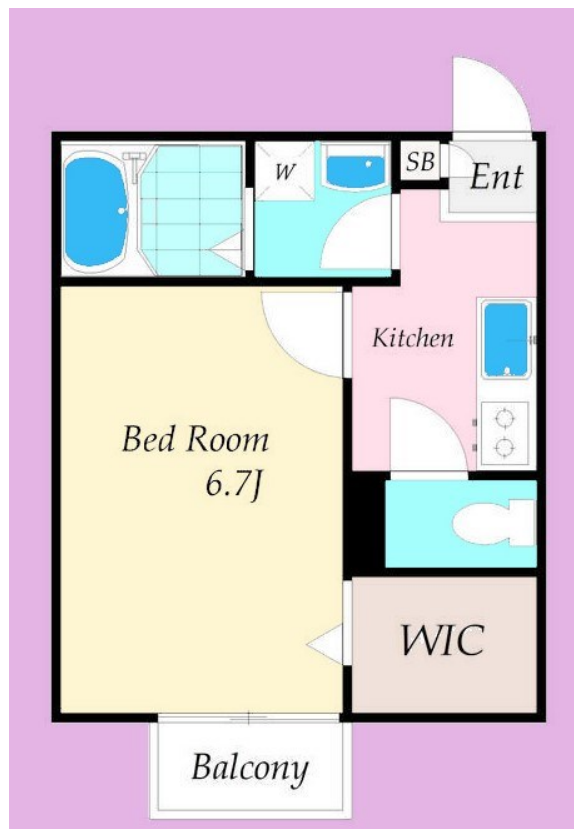
賃料	管理費等
48,000円	5,000円

角住戸,閑静な住宅街

【外観】



【間取り図】



間取り	1K		
敷金	無	礼金	無
敷引/償却金	-	保証金	-
物件種別	アパート		
建物名・部屋番号			
物件所在地	神奈川県横須賀市浦郷町3丁目		
交通	京急本線 追浜駅 徒歩19分 シーサイドライン 野島公園駅 徒歩32分		
間取詳細	洋室(6.7畳)		
構造・規模	軽量鉄骨 2階建 2階		
専有面積	25.46㎡	向き	
築年月	2005年2月	契約期間	2年
損害保険	有	入居時期	相談
駐車場	駐輪場 バイク置き場		
設備	2口コンロ,TVインターホン,ウォークインクローゼット,エアコン,グリル,クローゼット,システムキッチン		
その他費用	[月次費用] 町内会費:300円		
入居諸条件	性別不問		
保証会社	必須 初回保証:総賃料の50% 月額保証料:2,600円		
備考			

図面と現況が異なる場合は現況が優先となります。

間取りの「S」はサービスルーム(納戸)です。

情報更新日2026年4月14日

No.kz0000002058

お問合せ先



国土交通大臣(4)第7875号
(公社)全日本不動産協会会員

CLC不動産コミュニティ株式会社 金沢店

神奈川県横浜市金沢区六浦南2丁目3-13 武田ビル2F
TEL:045-352-7081 FAX:045-352-7085
E-mail: kanazawa@clcnet.jp



携帯サイトから物件詳細を閲覧できます!

取引態様	手数料負担の割合	貸主	借主
仲介元付(一般)	手数料配分の割合	元付	客付