

FOR RENT

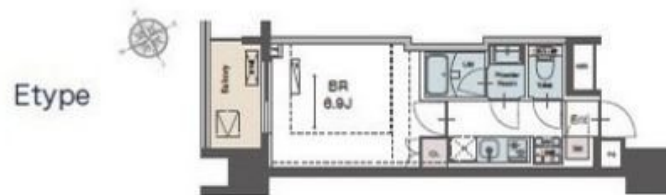
賃料	管理費等
92,000円	10,000円

2F以上,オートロック,セキュリティ有り,モニタ付オートロック,高層階,眺望良好,通風良好,陽当たり良好,デザイナーズ,駅まで平坦,駅前,平坦地,防犯カメラ,メールボックス

【外観】



【間取り図】



間取り	1K		
敷金	無	礼金	1ヶ月
敷引/償却金	-	保証金	-
物件種別	マンション		
建物名・部屋番号	ラグゼナ磯子		
物件所在地	神奈川県横浜市磯子区磯子3丁目		
交通	根岸線 磯子駅 徒歩6分 京急本線 屏風浦駅 徒歩20分		
間取詳細	洋室(6.9畳)		
構造・規模	鉄筋コンクリート 10階建 10階		
専有面積	21.72㎡	向き	
築年月	2024年6月14日	契約期間	2年
損害保険	有	入居時期	相談
駐車場	駐輪場		
設備	2口コンロ,BS,CLタンク,CS,TVインターホン,インターホン,エアコン,キッチン未使用,クロー		
その他費用	[一時金] 鍵設定代(税込):33,000円 ハウスクリーニング費用(税込):38,500円 エアコンクリーニング費用/1台(税込):19,800円 [月次費用] 町会費:200円		
入居諸条件	ペット可 性別不問 高齢者相談 法人可 単身可		
保証会社	必須(日本セーフティー) 初回保証料 賃料の50% 月々1%		
備考			

図面と現況が異なる場合は現況が優先となります。

間取りの「S」はサービスルーム(納戸)です。

情報更新日2026年4月12日

No.kz000002052

お問合せ先



国土交通大臣(4)第7875号
(公社)全日本不動産協会会員

CLC不動産コミュニティ株式会社 金沢店

神奈川県横浜市金沢区六浦南2丁目3-13 武田ビル2F
TEL:045-352-7081 FAX:045-352-7085
E-mail: kanazawa@clcnet.jp



携帯サイトから物件詳細を閲覧できます!

取引態様	手数料負担の割合	貸主	借主
仲介元付(一般)	手数料配分の割合	元付	客付