

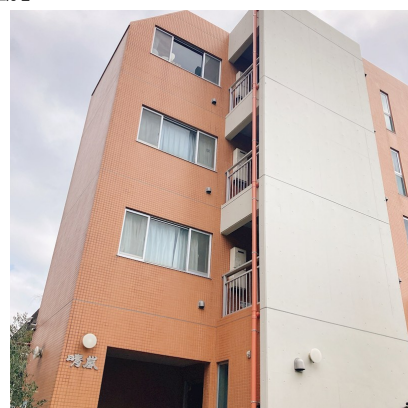
FOR RENT

賃料	管理費等
58,000円	3,500円

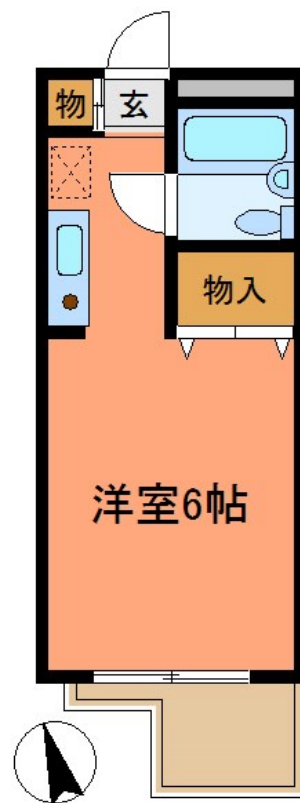
当社では、お問い合わせ～お部屋のご契約まで

2F以上,オートロック,高層階,最上階,眺望良好,通風良好,駅まで平坦,閑静な住宅街,平坦地

【外観】



【間取り図】



図面と現況が異なる場合は現況が優先となります。

間取りの「S」はサービスルーム(納戸)です。

間取り	1K		
敷金	1ヶ月	礼金	1ヶ月
敷引/償却金	-	保証金	-
物件種別	マンション		
建物名・部屋番号			
物件所在地	神奈川県横浜市金沢区釜利谷東3丁目		
交通	京急本線 金沢文庫駅 徒歩7分 シーサイドライン 金沢八景駅 徒歩22分		
間取詳細			
構造・規模	鉄筋コンクリート 5階建 3階		
専有面積	19.2㎡	向き	
築年月	2000年3月	契約期間	2年
損害保険	有	入居時期	即時
駐車場	要問い合わせ 駐輪場 バイク置き場		
設備	BS, CATV, CATV使用料不要, CS, IHクッキングヒーター, インターホン, エアコン, ガス給湯,		
その他費用			
入居諸条件			
保証会社			
備考			

情報更新日2026年5月21日

No.kz000001919

お問合せ先



国土交通大臣(4)第7875号
(公社)全日本不動産協会会員

CLC不動産コミュニティ株式会社 金沢店

神奈川県横浜市金沢区六浦南2丁目3-13 武田ビル2F
TEL:045-352-7081 FAX:045-352-7085
E-mail: kanazawa@clcnet.jp



携帯サイトから物件詳細を閲覧できます!

取引態様	手数料負担の割合	貸主	0%	借主	100%
仲介元付(一般)	手数料配分の割合	元付	0%	客付	100%