

# FOR RENT

賃料	管理費等
52,000円	3,000円

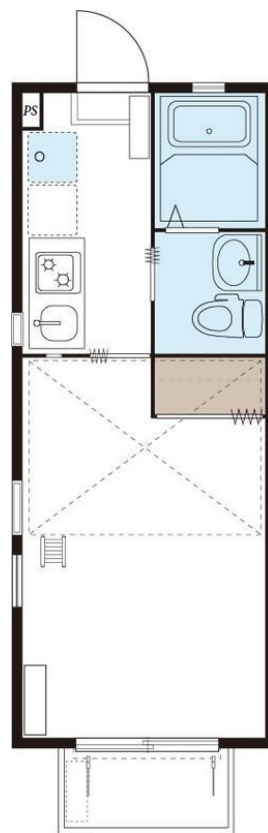
## お部屋探しはCLCで

2F以上,オートロック,ロフト,最上階,上階無し,防犯カメラ

【外観】



【間取り図】



図面と現況が異なる場合は現況が優先となります。

間取りの「S」はサービスルーム(納戸)です。

間取り	1K		
敷金	無	礼金	無
敷引/償却金	-	保証金	-
物件種別	アパート		
建物名・部屋番号			
物件所在地	神奈川県横浜市金沢区六浦南3丁目		
交通	京急逗子線 六浦駅 徒歩13分 京急本線 追浜駅 徒歩22分		
間取詳細			
構造・規模	木造 2階建 2階		
専有面積	19.87㎡	向き	
築年月	2014年11月	契約期間	2年
損害保険	有 19,000円	入居時期	2026年6月下旬予定
駐車場	駐輪場 バイク置き場		
設備	2口コンロ,エアコン,エアコン全室,ガスキッチン,ガスコンロ設置済,ガス給湯,グリル,クローゼット,		
その他費用	[一時金] 退去時クリーニング費用:49,500円 リブクラブ会員費:7,700円 鍵交換費用:24,200円 室内消毒代:16,500円		
入居諸条件	ペット相談		
保証会社	必須 基本保証料:月額支払合計の50% キャンパスプラン:基本保証料一律15,000円 月額保証料:		
備考	周辺環境もご案内させていただきます。		

情報更新日2026年6月10日

No.kz0000001893

お問合せ先



国土交通大臣(4)第7875号  
(公社)全日本不動産協会会員

### CLC不動産コミュニティ株式会社 金沢店

神奈川県横浜市金沢区六浦南2丁目3-13 武田ビル2F  
TEL:045-352-7081 FAX:045-352-7085  
E-mail: kanazawa@clcnet.jp



携帯サイトから物件詳細を閲覧できます!

取引態様	手数料負担の割合	貸主	借主
仲介先物	手数料配分の割合	元付	客付