

FOR RENT

賃料	管理費等
38,000円	0円

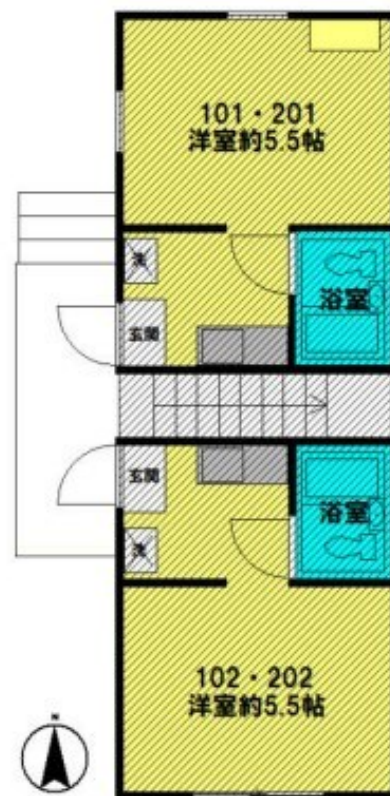
最短本日内覧頂ける物件でございます！現地お

2 F 以上, 3 面採光, ロフト, 角住戸, 最上階, 上階無し, メールボックス

【外観】



【間取り図】



図面と現況が異なる場合は現況が優先となります。

間取りの「S」はサービスルーム(納戸)です。

間取り	1R		
敷金	無	礼金	無
敷引 / 償却金	-	保証金	-
物件種別	アパート		
建物名・部屋番号			
物件所在地	神奈川県横浜市金沢区高舟台 1 丁目		
交通	京急逗子線 六浦駅 徒歩23分		
間取詳細			
構造・規模	木造 2階建 2階		
専有面積	16.56㎡	向き	
築年月	1990年8月	契約期間	2年
損害保険	有	入居時期	即時
駐車場			
設備	エアコン, シャワー, トイレ有, バス有, フローリング, 室内洗濯機置場		
その他費用			
入居諸条件			
保証会社	必須 初回保証料: 50% ~ 継続保証料: 12,000円/年 収納代行手数料: 330円(税込)/月		
備考			

情報更新日2026年1月21日

No.kz0000001620

お問合せ先



国土交通大臣(4)第7875号
(公社)全日本不動産協会会員

CLC不動産コミュニティ株式会社 金沢店

神奈川県横浜市金沢区六浦南 2 丁目3-13 武田ビル2F

TEL:045-352-7081

FAX:045-352-7085

E-mail: kanazawa@clcnet.jp



携帯サイトから物件詳細を閲覧できます！

取引態様	手数料負担の割合	貸主	借主
仲介先物	手数料配分の割合	元付	客付