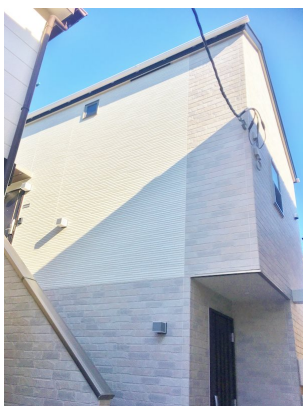


FOR RENT

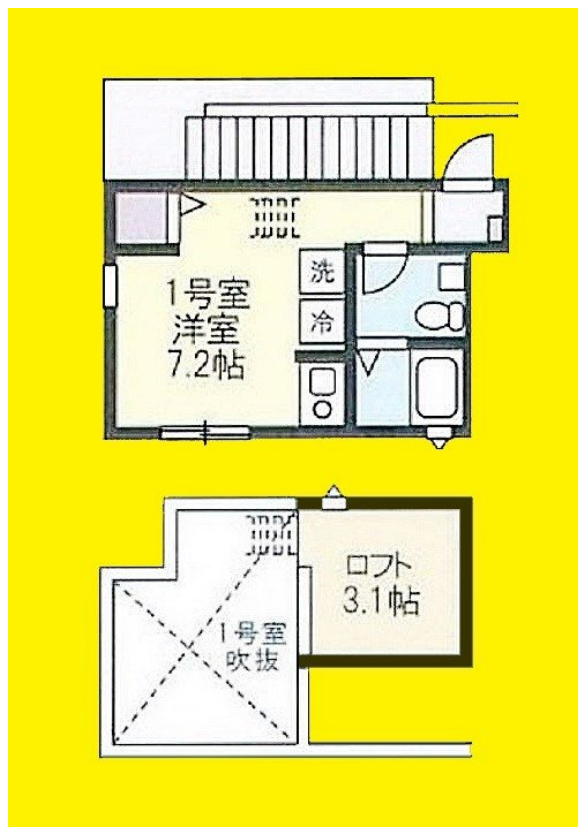
賃料	管理費等
58,000円	5,000円

2 F 以上,角住戸,上階無し,駅まで平坦,閑静な住宅街,区画整理地内,平坦地

【外観】



【間取り図】



間取り	1R		
敷金	無	礼金	無
敷引 / 償却金	-	保証金	-
物件種別	アパート		
建物名・部屋番号			
物件所在地	神奈川県横浜市金沢区六浦1丁目		
交通	京急本線 金沢八景駅 徒歩12分 京急逗子線 六浦駅 徒歩14分		
間取詳細	洋室(7.2畳) ロフト(3.1畳)		
構造・規模	木造 2階建 2階		
専有面積	18.14㎡	向き	
築年月	2022年6月	契約期間	2年
損害保険		入居時期	相談
駐車場			
設備	CATV, IHキッチンヒーター, TVインターホン, エアコン, クローゼット, システムキッチン, ネット		
その他費用	[一時金] 24h 緊急サポート: 16,500円 鍵登録料: 3,300円 退去時クリーニング費用: 44,000円 [月次費用] 町会費: 330円		
入居諸条件	楽器等の使用不可 性別不問 二人不可 法人可		
保証会社	必須 総家賃の60% 年/1万円 学生プランあり		
備考			

図面と現況が異なる場合は現況が優先となります。

間取りの「S」はサービスルーム(納戸)です。

情報更新日2026年1月25日

No.kz0000001607

お問合せ先



国土交通大臣(4)第7875号
(公社)全日本不動産協会会員

CLC不動産コミュニティ株式会社 金沢店

神奈川県横浜市金沢区六浦南2丁目3-13 武田ビル2F
TEL:045-352-7081 FAX:045-352-7085
E-mail: kanazawa@clcnet.jp



携帯サイトから物件詳細を閲覧できます！

取引態様	手数料負担の割合	貸主	借主
仲介元付(一般)	手数料配分の割合	元付	客付