

# FOR RENT

賃料	管理費等
60,000円	4,000円

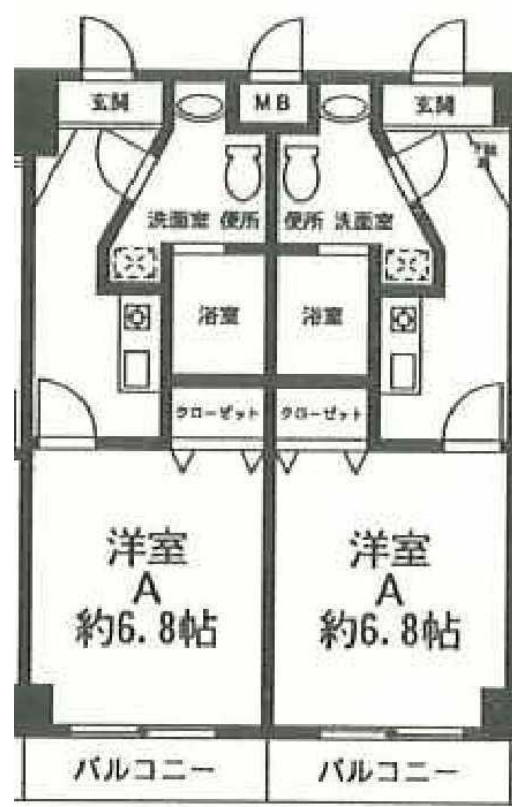
## お部屋探しはCLCで

オートロック,全室南西向き,南面バルコニー,南面リビング,陽当たり良好,閑静な住宅街,防犯カメラ,メールボックス

【外観】



【間取り図】



図面と現況が異なる場合は現況が優先となります。

間取りの「S」はサービスルーム(納戸)です。

間取り	1K		
敷金	1ヶ月	礼金	無
敷引 / 償却金	-	保証金	-
物件種別	マンション		
建物名・部屋番号			
物件所在地	神奈川県横須賀市日の出町3丁目		
交通	京急本線 県立大学(京急)駅 徒歩14分 京急本線 横須賀中央駅 徒歩16分		
間取詳細			
構造・規模	鉄筋コンクリート 4階建 4階		
専有面積	25.03㎡	向き	南西
築年月	2004年2月	契約期間	2年
損害保険	有 15,000円 24ヶ月	入居時期	即時
駐車場	駐輪場 バイク置き場		
設備	BS, CATV, IHクッキングヒーター, エアコン, エアコン全室, クローゼット, システムキッチン, シャ		
その他費用	[一時金] 鍵交換費用: 22,000円 [月次費用] トラブルサポート費: 1,100円		
入居諸条件	単身限定		
保証会社	必須 JIDトリオN初回50% (最低保証料25,000円・初回2年分)・2年後以降更新時保証料は30% (最低保証料15,000円・2年毎)		
備考			

情報更新日2026年1月21日

No.kz0000001520

お問合せ先



国土交通大臣(4)第7875号  
(公社)全日本不動産協会会員

**CLC不動産コミュニティ株式会社 金沢店**

神奈川県横浜市金沢区六浦南2丁目3-13 武田ビル2F  
TEL:045-352-7081 FAX:045-352-7085  
E-mail: kanazawa@clcnet.jp



携帯サイトから物件詳細を閲覧できます！

取引態様	手数料負担の割合	貸主	借主
仲介元付(一般)	手数料配分の割合	元付	客付