

FOR RENT

賃料	管理費等
56,000円	2,000円

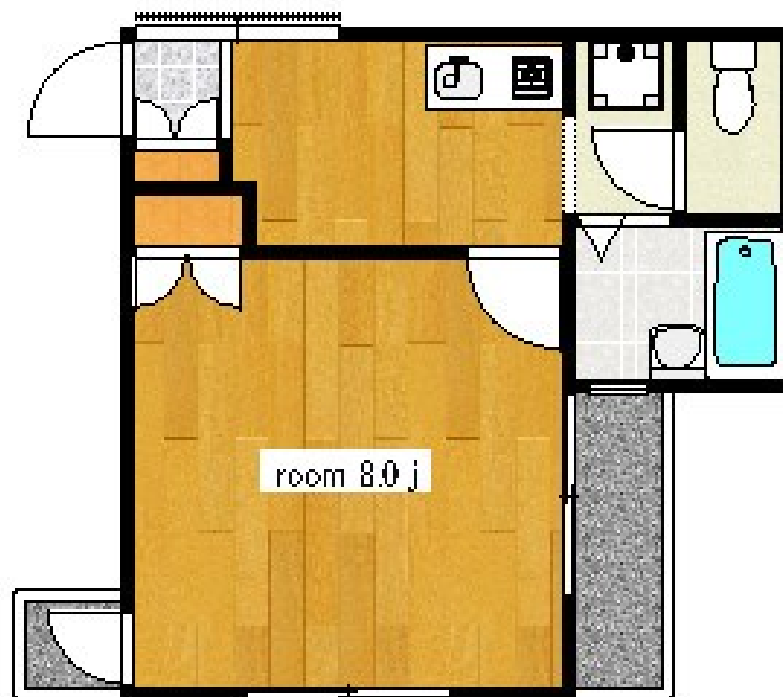
お部屋探しはCLCで

2F以上, 3面採光, ディンプルキー, 角住戸, 最上階, 上階無し, 全室南向き, 陽当たり良好, 閑静な住宅街, 緑豊かな住宅地, メールボックス

【外観】



【間取り図】



図面と現況が異なる場合は現況が優先となります。

間取りの「S」はサービスルーム(納戸)です。

間取り	1K		
敷金	無	礼金	1ヶ月
敷引/償却金	-	保証金	-
物件種別	アパート		
建物名・部屋番号			
物件所在地	神奈川県横浜市金沢区六浦東1丁目		
交通	京急本線 追浜駅 徒歩10分 シーサイドライン 金沢八景駅 徒歩20分		
間取詳細			
構造・規模	軽量鉄骨 2階建 2階		
専有面積	25.61㎡	向き	南
築年月	2001年10月	契約期間	2年
損害保険	有	入居時期	相談
駐車場			
設備	CATV, エアコン, エアコン全室, クローゼット, シャワー, シューズボックス, トイレ有, バス・トイレ別		
その他費用	[備考] 24時間安心サポート: 1万6,500円 鍵交換代2万8,600円 室内清掃費用4万4,000円 決済サービス料: 330円/月		
入居諸条件	ペット不可 二人不可		
保証会社	必須 保証会社詳細: 初回(加入必須): 月額総賃料の50% - 更新料: 10,000円/毎年		
備考			

情報更新日2026年4月12日

No.kz0000001512

お問合せ先



国土交通大臣(4)第7875号
(公社)全日本不動産協会会員

CLC不動産コミュニティ株式会社 金沢店

神奈川県横浜市金沢区六浦南2丁目3-13 武田ビル2F
TEL:045-352-7081 FAX:045-352-7085
E-mail: kanazawa@clcnet.jp



携帯サイトから物件詳細を閲覧できます!

取引態様	手数料負担の割合	貸主	借主
仲介先物	手数料配分の割合	元付	客付