

FOR RENT

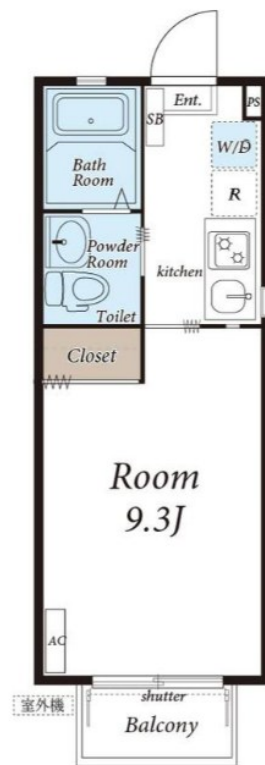
賃料	管理費等
57,000円	3,000円

オートロック,ロフト,防犯カメラ

【外観】



【間取り図】



間取り	1K		
敷金	無	礼金	無
敷引 / 償却金	-	保証金	-
物件種別	アパート		
建物名・部屋番号			
物件所在地	神奈川県横浜市金沢区六浦南3丁目		
交通	京急逗子線 六浦駅 徒歩13分 京急本線 追浜駅 徒歩22分		
間取詳細			
構造・規模	木造 2階建 1階		
専有面積	19.87㎡	向き	
築年月	2014年11月	契約期間	2年
損害保険	有 19,000円	入居時期	即時
駐車場	駐輪場 バイク置き場		
設備	2口コンロ,エアコン,ガスキッチン,ガスコンロ設置済,ガス給湯,グリル,クローゼット,シャワー,シュ		
その他費用	[一時金] 退去時クリーニング費用: 30,800円 リブクラブ会員費: 7,700円		
入居諸条件	ペット相談		
保証会社	必須 基本保証料: 月額支払合計の50% キャンパスプラン: 基本保証料一律15,000円 月額保証料:		
備考	周辺環境もご案内させていただきます。		

図面と現況が異なる場合は現況が優先となります。

間取りの「S」はサービスルーム(納戸)です。

情報更新日2026年1月21日

No.kz0000001489

お問合せ先



国土交通大臣(4)第7875号
(公社)全日本不動産協会会員

CLC不動産コミュニティ株式会社 金沢店

神奈川県横浜市金沢区六浦南2丁目3-13 武田ビル2F

TEL:045-352-7081

FAX:045-352-7085

E-mail: kanazawa@clcnet.jp



携帯サイトから物件詳細を閲覧できます！

取引態様	手数料負担の割合	貸主	借主
仲介先物	手数料配分の割合	元付	客付