

FOR RENT

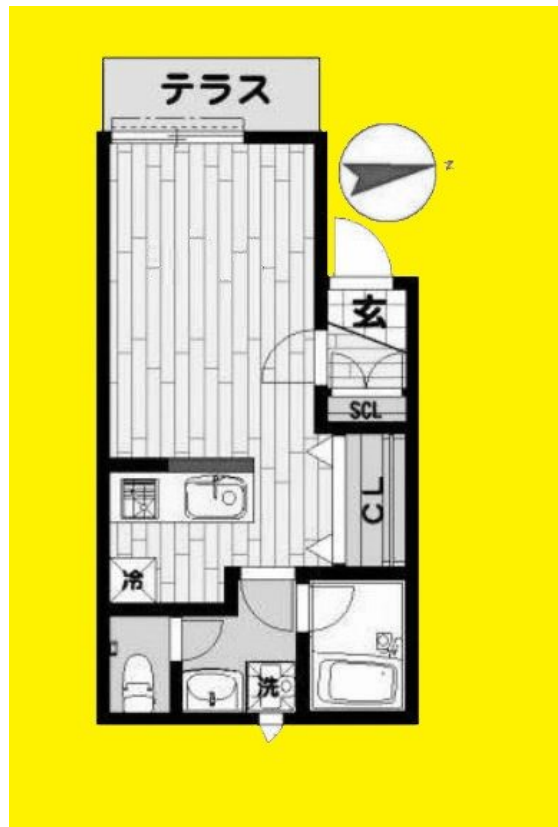
賃料	管理費等
78,000円	3,000円

ダブルディンプルキー,ディンプルキー,角住戸,閑静な住宅街,始発駅,平坦地

【外観】



【間取り図】



図面と現況が異なる場合は現況が優先となります。

間取りの「S」はサービスルーム(納戸)です。

間取り	1R		
敷金	1ヶ月	礼金	無
敷引 / 償却金	-	保証金	-
物件種別	アパート		
建物名・部屋番号			
物件所在地	神奈川県横浜市金沢区寺前1丁目		
交通	京急本線 金沢文庫駅 徒歩10分 シーサイドライン 海の公園南口駅 徒歩11分		
間取詳細	洋室(9.7畳)		
構造・規模	木造 3階建 3階		
専有面積	26.1㎡	向き	
築年月	2019年3月	契約期間	2年
損害保険	有	入居時期	相談
駐車場			
設備	2口コンロ, C A T V, I H キッチンヒーター, T V インターホン, インターネット専用線配線済み, エアコ		
その他費用	[月次費用] 家賃引落手数料: 440円 ネット、水光熱費: 11,000円		
入居諸条件	性別不問 法人可 単身可		
保証会社			
備考			

情報更新日2025年12月6日

No.kn0000001129

お問合せ先



国土交通大臣(4)第7875号
(公社)全日本不動産協会会員

CLC不動産コミュニティ株式会社 金沢店

神奈川県横浜市金沢区六浦南2丁目3-13 武田ビル2F
TEL:045-352-7081 FAX:045-352-7085
E-mail: kanazawa@clcnet.jp



携帯サイトから物件詳細を閲覧できます！

取引態様	手数料負担の割合	貸主	借主
仲介元付(一般)	手数料配分の割合	元付	客付