

FOR RENT

賃料	管理費等
36,000円	2,000円

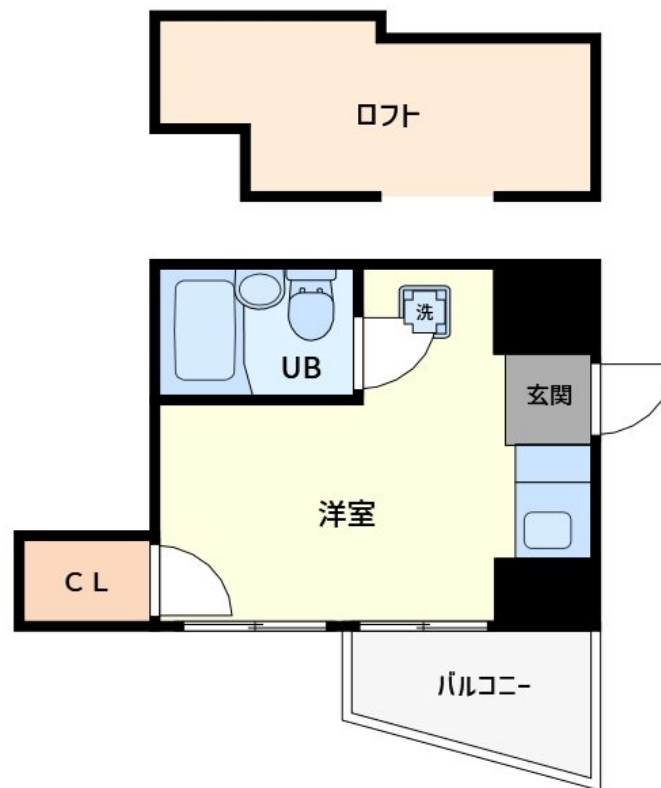
お部屋探しはCLCで

2F以上,オートロック,ロフト,角住戸,眺望良好,通風良好,陽当たり良好

【外観】



【間取り図】



間取り	1R		
敷金	無	礼金	1ヶ月
敷引/償却金	-	保証金	-
物件種別	マンション		
建物名・部屋番号			
物件所在地	神奈川県横浜市金沢区町屋町		
交通	京急本線 金沢文庫駅 徒歩13分 シーサイドライン 海の公園南口駅 徒歩8分		
間取詳細			
構造・規模	鉄筋コンクリート 6階建 4階		
専有面積	14.1㎡	向き	
築年月	1997年3月	契約期間	2年
損害保険	有 14,000円 24ヶ月	入居時期	相談
駐車場	駐輪場		
設備	TVインターホン,インターホン,エアコン,クローゼット,シャワー,トイレ有,バス有,フローリング,-		
その他費用			
入居諸条件	事務所相談 性別不問 高齢者相談 法人可 単身可		
保証会社	必須 (日本セーフティー) 初回保証料: 総賃料の50%		
備考			

図面と現況が異なる場合は現況が優先となります。

間取りの「S」はサービスルーム(納戸)です。

情報更新日2026年5月21日

No.kz0000001328

お問合せ先



国土交通大臣(4)第7875号
(公社)全日本不動産協会会員

CLC不動産コミュニティ株式会社 金沢店

神奈川県横浜市金沢区六浦南2丁目3-13 武田ビル2F
TEL:045-352-7081 FAX:045-352-7085
E-mail: kanazawa@clcnet.jp



携帯サイトから物件詳細を閲覧できます!

取引態様	手数料負担の割合	貸主	借主
仲介元付(一般)	手数料配分の割合	元付	客付