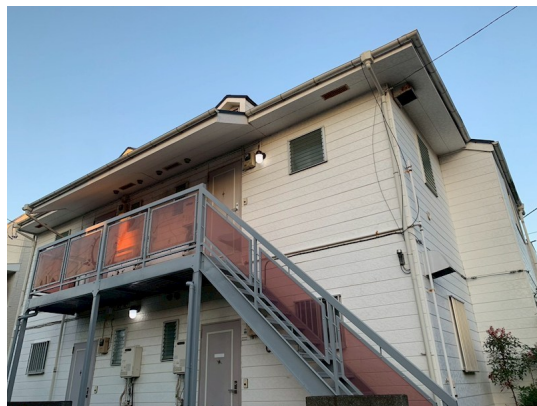


FOR RENT

賃料	管理費等
63,000円	0円

2面採光,角住戸

【外観】



【間取り図】



間取り	2DK		
敷金	1ヶ月	礼金	無
敷引 / 償却金	-	保証金	-
物件種別	アパート		
建物名・部屋番号			
物件所在地	神奈川県横浜市金沢区金沢町		
交通	シーサイドライン 海の公園南口駅 徒歩10分 シーサイドライン 海の公園柴口駅 徒歩9分		
間取詳細	洋室(6畳) 和室(6畳) DK(5畳)		
構造・規模	木造 2階建 1階		
専有面積	35.35㎡	向き	
築年月	1986年3月	契約期間	2年
損害保険	有	入居時期	即時
駐車場			
設備	ガスキッチン,ガスコンロ設置済,ガス給湯,シャワー,トイレ有,バス・トイレ別,バス有,一部フローリン		
その他費用	[月次費用] 町会費:500円		
入居諸条件	ペット相談 法人可		
保証会社	必須 契約時、月額賃料等総額の50% 年間保証委託料年毎10,000円		
備考	周辺環境もご案内させていただきます。		

図面と現況が異なる場合は現況が優先となります。

間取りの「S」はサービスルーム(納戸)です。

情報更新日2025年11月29日

No.kn0000001084

お問合せ先



国土交通大臣(4)第7875号
(公社)全日本不動産協会会員

CLC不動産コミュニティ株式会社 金沢店

神奈川県横浜市金沢区六浦南2丁目3-13 武田ビル2F

TEL:045-352-7081

FAX:045-352-7085

E-mail: kanazawa@clcnet.jp



携帯サイトから物件詳細を閲覧できます！

取引態様	手数料負担の割合	貸主	借主
仲介元付(一般)	手数料配分の割合	元付	客付