

FOR RENT

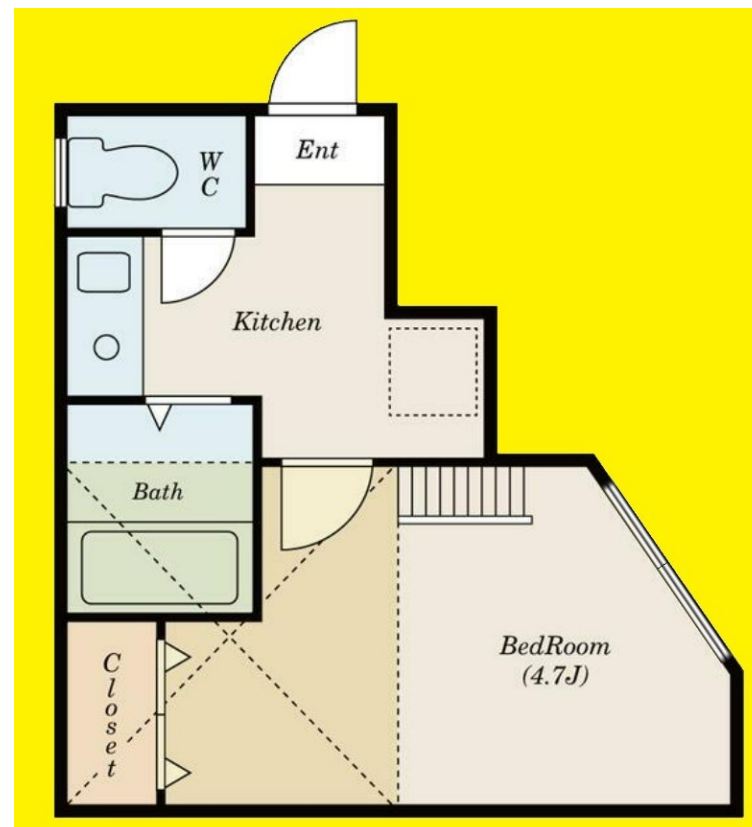
| 賃料 | 管理費等 |
|---------|--------|
| 51,000円 | 3,000円 |

2 F 以上, 2 面採光, 閑静な住宅街

【外観】



【間取り図】



図面と現況が異なる場合は現況が優先となります。

間取りの「S」はサービスルーム(納戸)です。

| 間取り | 1K | | |
|----------|--|------|----|
| 敷金 | 無 | 礼金 | 無 |
| 敷引 / 償却金 | 無 - | 保証金 | 無 |
| 物件種別 | アパート | | |
| 建物名・部屋番号 | | | |
| 物件所在地 | 神奈川県横浜市金沢区六浦2丁目 | | |
| 交通 | 京急本線 金沢八景駅 徒歩15分 京急逗子線 六浦駅 徒歩12分 | | |
| 間取詳細 | 洋室(4.7畳) K(2畳) | | |
| 構造・規模 | 木造 2階建 2階 | | |
| 専有面積 | 16.51㎡ | 向き | |
| 築年月 | 2009年2月 | 契約期間 | 2年 |
| 損害保険 | | 入居時期 | 相談 |
| 駐車場 | | | |
| 設備 | TVインターホン, インターホン, エアコン, クローゼット, シャッター, シャワー, トイレ有, ネット使用料 | | |
| その他費用 | | | |
| 入居諸条件 | 性別不問 法人可 単身可 | | |
| 保証会社 | | | |
| 備考 | お部屋探しはCLCで 大手不動産管理の物権から地元の不動産屋さんの物件まで幅広くご紹介出来ます 掲載物件以外にも多数ご紹介出来ますので、 お部屋探しの事は、是非一度お問い合わせ下さい | | |

情報更新日2026年1月21日

No.kz0000001297

お問合せ先



国土交通大臣(4)第7875号
(公社)全日本不動産協会会員

CLC不動産コミュニティ株式会社 金沢店

神奈川県横浜市金沢区六浦南2丁目3-13 武田ビル2F
TEL:045-352-7081 FAX:045-352-7085
E-mail: kanazawa@clcnet.jp



携帯サイトから物件詳細を閲覧できます！

| 取引態様 | 手数料 負担の割合 | 貸主 | 借主 |
|--------------|--------------|----|----|
| 仲介元付 (一般) | 手数料 配分の割合 | 元付 | 客付 |